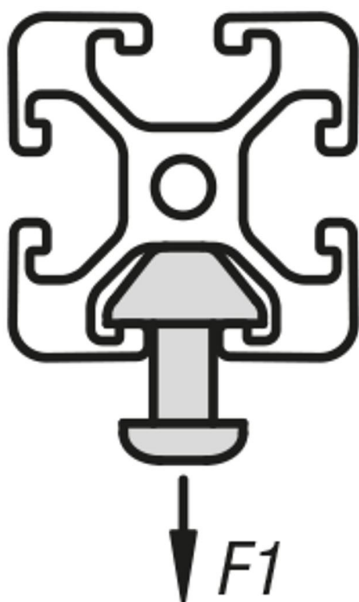
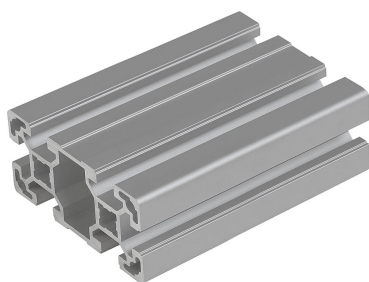
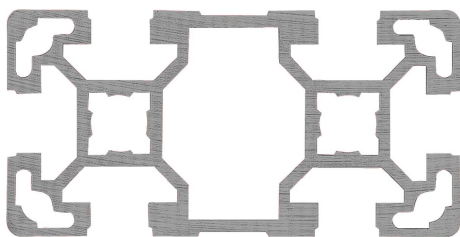


Descripción del artículo/Imágenes del producto

**Descripción****Material:**

Aluminio EN AW-6063 T66 (AlMgSi0,5 F25).

Versión:

Endurecido en caliente, colores naturales anodizados.

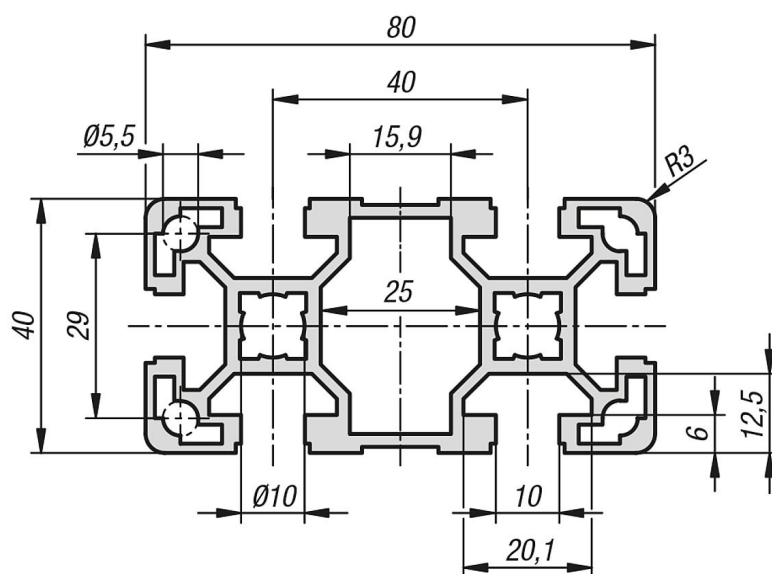
Indicación:

Perfil de aluminio en versión ligera para construcciones de peso optimizado.

A petición:

Cortes a inglete 15°, 30° y 45°.

Planos



Nuestros productos

Referencia	Ancho de ranura	Perfil	L	Ix cm ⁴	Iy cm ⁴	Wx cm ³	Wy cm ³	Superficie de perfil cm ²	F1 máx. kN	Peso aprox. kg/m
10142-104080X1000	10	40x80	1000	63,24	17,23	15,81	8,61	9,86	7	2,67

Indicaciones sobre este artículo

¿No aparece la longitud que desea? Entonces, póngase en contacto con nuestro personal especializado. La máxima longitud de suministro es de 6000 mm. Haga su pedido ahora aquí.