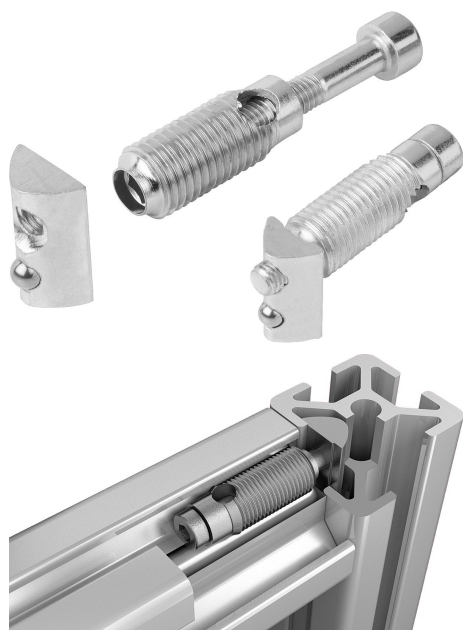


Descripción del artículo/Imágenes del producto



Descripción

Material:

Acero.

Versión:

Cincado.

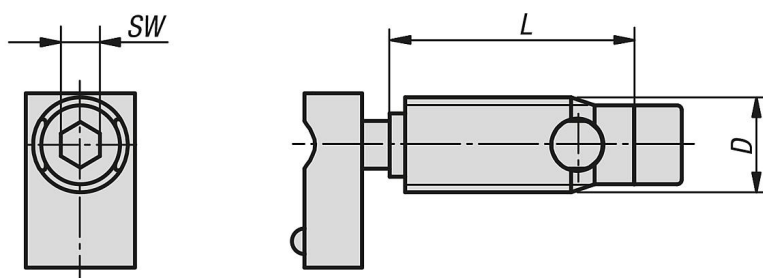
Indicación:

Los juegos de unión resultan adecuados para unir dos perfiles de aluminio en ángulo recto. Los juegos de unión permiten un posicionamiento libre de los perfiles.

No se requiere mecanizar los perfiles. El elemento de unión se atornilla frontalmente en la ranura del perfil (rosca a la izquierda). El elemento de unión posee una rosca cortante. Se recomienda utilizar lubricante.

Los juegos de unión automática deberían utilizarse por lo general en pares opuestos.

Planos



Nuestros productos

Referencia	Tipo	Ancho de ranura	D	L	SW
10210-06	I	6	10	27	4
10210-08	I	8	12	31	5