

## Descripción del artículo/Imágenes del producto



## Descripción

**Material:**

Carcasa de acero.

Núcleo magnético de NdFeB (neodimio).

Funda protectora de goma sintética.

**Versión:**

Carcasa cincada.

Funda protectora de goma de color negro.

**Indicación:**

Imán plano con rosca interior, sistema blindado. Con funda protectora de goma para proteger superficies delicadas. Con la funda protectora de goma, aumenta el coeficiente de fricción, lo que permite alcanzar una gran fuerza de adherencia lateral.

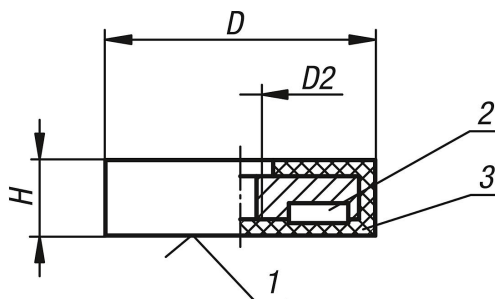
**Rango de temperatura:**

60 °C máx.

**Indicación sobre el dibujo:**

- 1) Superficie de adherencia
- 2) Imán
- 3) Goma

## Planos



## Nuestros productos

Referencia	D	D2	H	Fuerza de adherencia N
09112-00	18	M4	6	25
09112-01	22	M4	6	35
09112-02	31	M5	6	75
09112-03	43	M4	6	85
09112-04	66	M6	8,5	180
09112-05	88	M6	8	420

