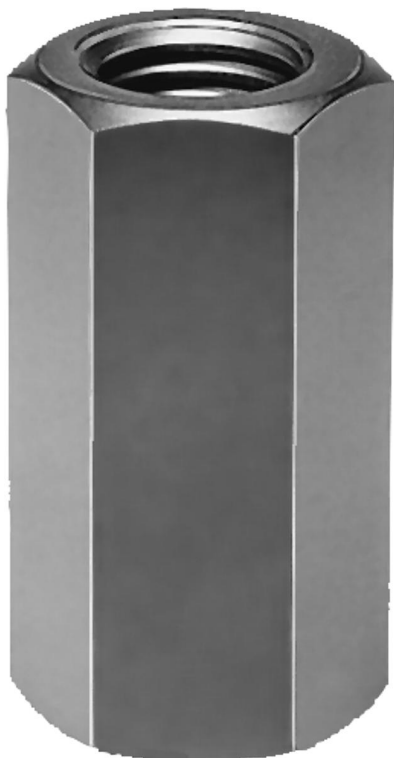


Descripción del artículo/Imágenes del producto



Descripción

Material:

Acero para temple y revenido.

Versión:

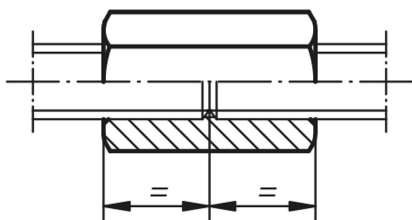
Acero con clase de resistencia 10, bruñido.

Indicación:

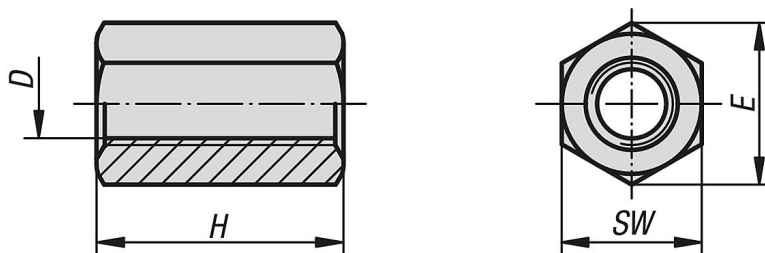
Por motivos funcionales y de seguridad, los tornillos se deben enroscar por los dos lados hasta la mitad de la altura de la tuerca como máximo. Longitud de rosca mínima, 1x diámetro.

A petición:

Anchos de llave según DIN ISO 272.



Planos



Nuestros productos

Referencia	D	H = 3 x D	SW	E
07220-06	M6	18	10	11,5
07220-08	M8	24	13	15
07220-10	M10	30	17	19,6
07220-12	M12	36	19	21,9
07220-14	M14	42	22	25,4
07220-16	M16	48	24	27,7
07220-18	M18	54	27	31,2
07220-20	M20	60	30	34,6
07220-22	M22	66	32	36,9

Nuestros productos

Referencia	D	H = 3 x D	SW	E
07220-24	M24	72	36	41,6
07220-27	M27	81	41	47,3
07220-30	M30	90	46	53,1
07220-36	M36	108	55	63,5