

Descripción del artículo/Imágenes del producto



Descripción

**Material:**

Acero.

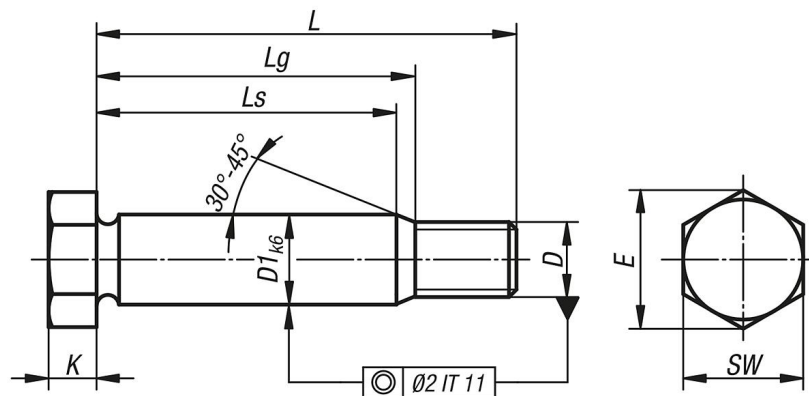
**Versión:**

Clase de resistencia 8.8, bruñido. Diámetro del vástago pulido.

**Indicación:**

Los tornillos de ajuste se utilizan cuando las uniones por tornillos deben soportar fuerzas transversales o cuando la posición de la pieza de trabajo debe asegurarse con respecto a otra.

Planos



Nuestros productos

Referencia	D1	D	E	K	L	Ls mín.	Lg máx.	SW
07535-09X25	9	M8	14,38	5,3	25	8	11,6	13
07535-09X30	9	M8	14,38	5,3	30	13	16,6	13
07535-09X35	9	M8	14,38	5,3	35	18	21,6	13
07535-09X40	9	M8	14,38	5,3	40	23	26,6	13
07535-09X45	9	M8	14,38	5,3	45	28	31,6	13
07535-09X50	9	M8	14,38	5,3	50	33	36,6	13
07535-09X60	9	M8	14,38	5,3	60	41	44,6	13
07535-11X30	11	M10	17,77	6,4	30	10	13,9	17
07535-11X35	11	M10	17,77	6,4	35	15	18,9	17
07535-11X40	11	M10	17,77	6,4	40	20	23,9	17
07535-11X45	11	M10	17,77	6,4	45	25	28,9	17
07535-11X50	11	M10	17,77	6,4	50	30	33,9	17
07535-11X60	11	M10	17,77	6,4	60	38	41,9	17
07535-11X70	11	M10	17,77	6,4	70	48	51,9	17
07535-11X80	11	M10	17,77	6,4	80	58	61,9	17
07535-11X90	11	M10	17,77	6,4	90	68	71,9	17

Nuestros productos

Referencia	D1	D	E	K	L	Ls mín.	Lg máx.	SW
07535-11X100	11	M10	17,77	6,4	100	78	81,9	17
07535-13X35	13	M12	19,85	7,5	35	11,5	15,7	19
07535-13X40	13	M12	19,85	7,5	40	16,5	20,7	19
07535-13X45	13	M12	19,85	7,5	45	21,5	25,7	19
07535-13X50	13	M12	19,85	7,5	50	26,5	30,7	19
07535-13X60	13	M12	19,85	7,5	60	34,5	38,7	19
07535-13X70	13	M12	19,85	7,5	70	44,5	48,7	19
07535-13X80	13	M12	19,85	7,5	80	54,5	58,7	19
07535-13X90	13	M12	19,85	7,5	90	64,5	68,7	19
07535-13X100	13	M12	19,85	7,5	100	74,5	78,7	19
07535-17X40	17	M16	26,17	10	40	11,5	16	24
07535-17X45	17	M16	26,17	10	45	16,5	21	24
07535-17X50	17	M16	26,17	10	50	21,5	26	24
07535-17X60	17	M16	26,17	10	60	29,5	34	24
07535-17X70	17	M16	26,17	10	70	39,5	44	24
07535-17X80	17	M16	26,17	10	80	49,5	54	24
07535-17X90	17	M16	26,17	10	90	59,5	64	24
07535-17X100	17	M16	26,17	10	100	69,5	74	24
07535-21X50	21	M20	32,95	12,5	50	17,5	22,7	30
07535-21X60	21	M20	32,95	12,5	60	25,5	30,7	30
07535-21X70	21	M20	32,95	12,5	70	35,5	40,7	30
07535-21X80	21	M20	32,95	12,5	80	45,5	50,7	30
07535-21X90	21	M20	32,95	12,5	90	55,5	60,7	30
07535-21X100	21	M20	32,95	12,5	100	65,5	70,7	30
07535-21X120	21	M20	32,95	12,5	120	85,5	90,7	30
07535-25X60	25	M24	39,35	15	60	19	24,8	36
07535-25X70	25	M24	39,35	15	70	29	34,8	36
07535-25X80	25	M24	39,35	15	80	39	44,8	36
07535-25X90	25	M24	39,35	15	90	49	54,8	36
07535-25X100	25	M24	39,35	15	100	59	64,8	36
07535-25X120	25	M24	39,35	15	120	79	84,8	36