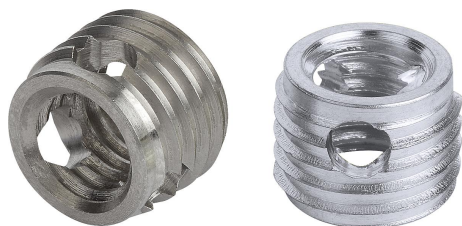


## Descripción del artículo/Imágenes del producto



## Descripción

**Material:**

Acero o acero inoxidable 1.4305.

**Versión:**

Acero templado por cementación, cincado.

Acero inoxidable con acabado natural.

**Indicación:**

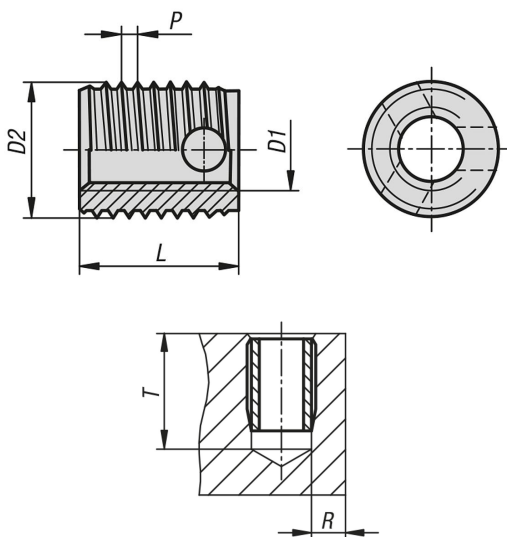
Insertos roscados autorroscantes para la creación de uniones por tornillos de alta capacidad de carga, resistentes al desgaste y protegidas contra vibraciones, hechas con materiales con escasa resistencia al cizallamiento, como por ejemplo, aluminio y aleaciones de aluminio, latón, bronce, hierro fundido, duroplast y termoplástico.

Los insertos roscados tienen forma cónica en el extremo inferior y cuentan con tres perforaciones de corte. Autoperforan su rosca de retención al enroscarse en el agujero de alojamiento. Esto garantiza un anclaje en el material de alojamiento completamente firme y seguro.

Rosca interior D1 según ISO 6H.

Los insertos roscados con perforaciones de corte están especialmente diseñados para materiales con difícil arranque de virutas. El espesor de las paredes permite absorber más fuerza al arrancar virutas, que se distribuye además por tres perforaciones de corte.

## Planos



## Nuestros productos

Referencia	Material del cuerpo de base	D1 Rosca interior	D2	L Longitud	P	T mín.	R min con metal ligero	R min con hierro fundido	R min con plástico	Referencia Herramienta de montaje manual	Referencia Herramienta de montaje mecánico
07653-03	acero	M3	5	4	0,6	6	1	1,5	1,25	07652-803	07652-903
07653-04	acero	M4	6,5	6	0,8	8	1,3	1,95	1,6	07652-804	07652-904
07653-05	acero	M5	8	7	1	9	1,6	2,4	2	07652-805	07652-905
07653-06	acero	M6	10	8	1,25	10	2	3	2,5	07652-806	07652-906

## Nuestros productos

Referencia	Material del cuerpo de base	D1 Rosca interior	D2	L Longitud	P	T mín.	R min con metal ligero	R min con hierro fundido	R min con plástico	Referencia Herramienta de montaje manual	Referencia Herramienta de montaje mecánico
07653-08	acero	M8	12	9	1,5	11	2,4	3,6	3	07652-808	07652-908
07653-10	acero	M10	14	10	1,5	13	2,8	4,2	3,5	07652-810	07652-910
07653-12	acero	M12	16	12	1,75	15	3,2	4,8	4	07652-812	07652-912
07653-103	acero inoxidable	M3	5	4	0,6	6	1	1,5	1,25	07652-803	07652-903
07653-104	acero inoxidable	M4	6,5	6	0,8	8	1,3	1,95	1,6	07652-804	07652-904
07653-105	acero inoxidable	M5	8	7	1	9	1,6	2,4	2	07652-805	07652-905
07653-106	acero inoxidable	M6	10	8	1,25	10	2	3	2,5	07652-806	07652-906
07653-108	acero inoxidable	M8	12	9	1,5	11	2,4	3,6	3	07652-808	07652-908
07653-110	acero inoxidable	M10	14	10	1,5	13	2,8	4,2	3,5	07652-810	07652-910
07653-112	acero inoxidable	M12	16	12	1,75	15	3,2	4,8	4	07652-812	07652-912