

Descripción del artículo/Imágenes del producto



Descripción

Material:

Acero o acero inoxidable 1.4305.

Versión:

Acero cromado en azul.

Acero inoxidable con acabado natural.

Indicación:

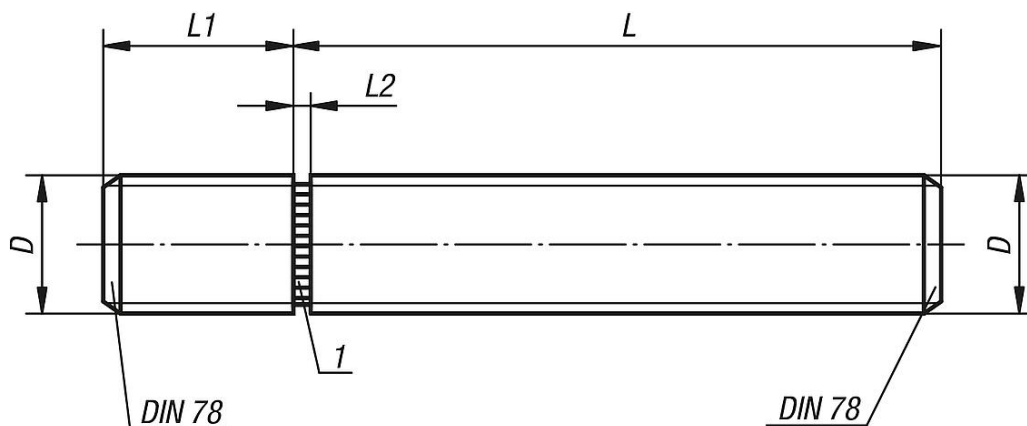
Los tornillos de sujeción con tope roscado están especialmente diseñados para el uso como "espigas de pegado". Permiten la creación de elementos de unión con rosca exterior mecánicos y rentables en caso de series de tamaño pequeño y mediano.

Para pegarlos, se recomiendan los productos LOCTITE 638 y 648, de eficacia probada (ver 97990).

Indicación sobre el dibujo:

1) Tope roscado

Planos



Nuestros productos

Referencia	Material del cuerpo de base	D	L	L1	L2
07670-1040201	acero	M4	20	6	1
07670-1040301	acero	M4	30	6	1
07670-1040401	acero	M4	40	6	1
07670-1040501	acero	M4	50	6	1
07670-1050201	acero	M5	20	8	1
07670-1050301	acero	M5	30	8	1
07670-1050401	acero	M5	40	8	1
07670-1050501	acero	M5	50	8	1
07670-1050601	acero	M5	60	8	1
07670-1060201	acero	M6	20	9	1,5
07670-1060301	acero	M6	30	9	1,5
07670-1060401	acero	M6	40	9	1,5
07670-1060501	acero	M6	50	9	1,5
07670-1060601	acero	M6	60	9	1,5
07670-1080201	acero	M8	20	12	1,5
07670-1080301	acero	M8	30	12	1,5
07670-1080401	acero	M8	40	12	1,5

Nuestros productos

Referencia	Material del cuerpo de base	D	L	L1	L2
07670-1080501	acero	M8	50	12	1,5
07670-1080601	acero	M8	60	12	1,5
07670-1080801	acero	M8	80	12	1,5
07670-1100201	acero	M10	20	14	2
07670-1100301	acero	M10	30	14	2
07670-1100401	acero	M10	40	14	2
07670-1100501	acero	M10	50	14	2
07670-1100601	acero	M10	60	14	2
07670-1100801	acero	M10	80	14	2
07670-1120301	acero	M12	30	17	2
07670-1120401	acero	M12	40	17	2
07670-1120501	acero	M12	50	17	2
07670-1120601	acero	M12	60	17	2
07670-1120801	acero	M12	80	17	2
07670-1160301	acero	M16	30	22	2
07670-1160401	acero	M16	40	22	2
07670-1160501	acero	M16	50	22	2
07670-1160601	acero	M16	60	22	2
07670-1160801	acero	M16	80	22	2
07670-1040202	acero inoxidable	M4	20	6	1
07670-1040302	acero inoxidable	M4	30	6	1
07670-1040402	acero inoxidable	M4	40	6	1
07670-1040502	acero inoxidable	M4	50	6	1
07670-1050202	acero inoxidable	M5	20	8	1
07670-1050302	acero inoxidable	M5	30	8	1
07670-1050402	acero inoxidable	M5	40	8	1
07670-1050502	acero inoxidable	M5	50	8	1
07670-1050602	acero inoxidable	M5	60	8	1
07670-1060202	acero inoxidable	M6	20	9	1,5
07670-1060302	acero inoxidable	M6	30	9	1,5
07670-1060402	acero inoxidable	M6	40	9	1,5
07670-1060502	acero inoxidable	M6	50	9	1,5
07670-1060602	acero inoxidable	M6	60	9	1,5
07670-1080202	acero inoxidable	M8	20	12	1,5
07670-1080302	acero inoxidable	M8	30	12	1,5
07670-1080402	acero inoxidable	M8	40	12	1,5
07670-1080502	acero inoxidable	M8	50	12	1,5
07670-1080602	acero inoxidable	M8	60	12	1,5
07670-1080802	acero inoxidable	M8	80	12	1,5
07670-1100202	acero inoxidable	M10	20	14	2
07670-1100302	acero inoxidable	M10	30	14	2
07670-1100402	acero inoxidable	M10	40	14	2
07670-1100502	acero inoxidable	M10	50	14	2
07670-1100602	acero inoxidable	M10	60	14	2
07670-1100802	acero inoxidable	M10	80	14	2
07670-1120302	acero inoxidable	M12	30	17	2
07670-1120402	acero inoxidable	M12	40	17	2
07670-1120502	acero inoxidable	M12	50	17	2
07670-1120602	acero inoxidable	M12	60	17	2
07670-1120802	acero inoxidable	M12	80	17	2
07670-1160302	acero inoxidable	M16	30	22	2
07670-1160402	acero inoxidable	M16	40	22	2
07670-1160502	acero inoxidable	M16	50	22	2
07670-1160602	acero inoxidable	M16	60	22	2
07670-1160802	acero inoxidable	M16	80	22	2

