

## Descripción del artículo/Imágenes del producto



## Descripción

## Material:

Acero de cementación 1.1141, acero inoxidable 1.4301 o acero inoxidable 1.4401.

## Versión:

forjado en estampa.

## Indicación:

Para tareas de carga y elevación con altos requisitos de seguridad (construcción de máquinas, mecanismos de carga, topes).

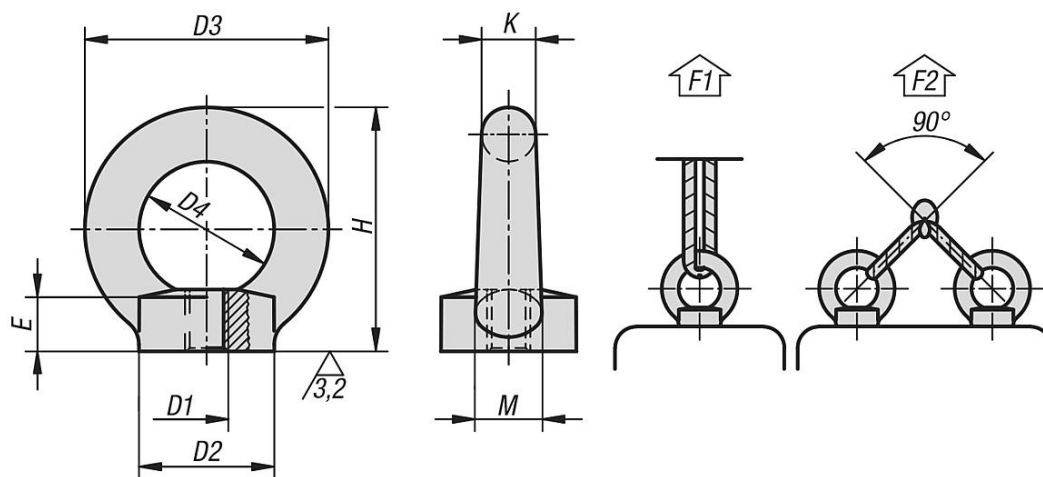
La marca CE está grabada en el tornillo con ojo.

F2 Capacidad de carga inferior a máx. 45° por tornillo con ojo.

## A petición:

Certificado de conformidad.

## Planos



## Nuestros productos

Referencia	Material del cuerpo de base	Superficie cuerpo de base	Llave del acero	D1	D2	D3	D4	E	H	K	M	F1 máx. kN	F2 máx. kN
07690-08	acero	acabado natural	1.1141	M8	20	36	20	8,5	36	8	10	1,4	0,95
07690-10	acero	acabado natural	1.1141	M10	25	45	25	10	45	10	12	2,3	1,7
07690-12	acero	acabado natural	1.1141	M12	30	54	30	11	53	12	14	3,4	2,4
07690-16	acero	acabado natural	1.1141	M16	35	63	35	13	62	14	16	7	5
07690-20	acero	acabado natural	1.1141	M20	40	72	40	16	71	16	19	12	8,3
07690-24	acero	acabado natural	1.1141	M24	50	90	50	20	90	20	24	18	12,7
07690-008	acero	cincado mediante procedimiento galvánico	1.1141	M8	20	36	20	8,5	36	8	10	1,4	0,95
07690-010	acero	cincado mediante procedimiento galvánico	1.1141	M10	25	45	25	10	45	10	12	2,3	1,7
07690-012	acero	cincado mediante procedimiento galvánico	1.1141	M12	30	54	30	11	53	12	14	3,4	2,4
07690-016	acero	cincado mediante procedimiento galvánico	1.1141	M16	35	63	35	13	62	14	16	7	5
07690-020	acero	cincado mediante procedimiento galvánico	1.1141	M20	40	72	40	16	71	16	19	12	8,3
07690-024	acero	cincado mediante procedimiento galvánico	1.1141	M24	50	90	50	20	90	20	24	18	12,7
07690-108	acero inoxidable	-	1.4301	M8	20	36	20	8,5	36	8	10	1,4	0,95
07690-110	acero inoxidable	-	1.4301	M10	25	45	25	10	45	10	12	2,3	1,7
07690-112	acero inoxidable	-	1.4301	M12	30	54	30	11	53	12	14	3,4	2,4
07690-116	acero inoxidable	-	1.4301	M16	35	63	35	13	62	14	16	7	5
07690-120	acero inoxidable	-	1.4301	M20	40	72	40	16	71	16	19	12	8,3
07690-124	acero inoxidable	-	1.4301	M24	50	90	50	20	90	20	24	18	12,7
07690-208	acero inoxidable	-	1.4401	M8	20	36	20	8,5	36	8	10	1,4	0,95

## Nuestros productos

Referencia	Material del cuerpo de base	Superficie cuerpo de base	Llave del acero	D1	D2	D3	D4	E	H	K	M	F1 máx. kN	F2 máx. kN
07690-210	acero inoxidable	-	1.4401	M10	25	45	25	10	45	10	12	2,3	1,7
07690-212	acero inoxidable	-	1.4401	M12	30	54	30	11	53	12	14	3,4	2,4
07690-216	acero inoxidable	-	1.4401	M16	35	63	35	13	62	14	16	7	5
07690-220	acero inoxidable	-	1.4401	M20	40	72	40	16	71	16	19	12	8,3
07690-224	acero inoxidable	-	1.4401	M24	50	90	50	20	90	20	24	18	12,7