

## Descripción del artículo/Imágenes del producto



## Descripción

**Material:**

Acero.

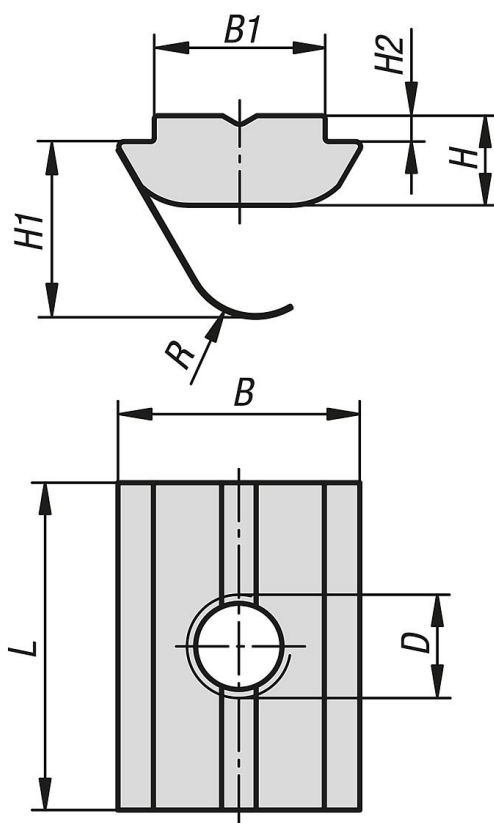
**Versión:**

Cincado.

**Indicación:**

La tuerca corredera en ranura se introduce en la ranura perfilada y puede utilizarse así también posteriormente en sistemas existentes. Gracias al muelle es posible fijar la tuerca corredera en ranura en cualquier punto de la ranura perfilada.

## Planos



## Nuestros productos

Referencia	Ancho de ranura	B	B1	D	H	H1	H2	L	R
07078-0804	8	11,6	7,9	M4	4,6	8,8	1	16	3
07078-0805	8	11,6	7,9	M5	4,6	8,8	1	16	3
07078-0806	8	11,6	7,9	M6	4,6	8,8	1	16	3
07078-0808	8	11,6	7,9	M8	4,6	8,8	1	16	3
07078-1004	10	14	9,9	M4	5,2	10,2	1,5	19	4
07078-1005	10	14	9,9	M5	5,2	10,2	1,5	19	4
07078-1006	10	14	9,9	M6	5,2	10,2	1,5	19	4
07078-1008	10	14	9,9	M8	5,2	10,2	1,5	19	4

Nuestros productos

---