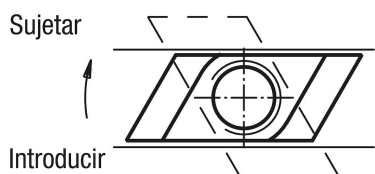


Descripción del artículo/Imágenes del producto



Descripción

Material:

Acero para temple y revenido.

Versión:

Tratado en caliente con 8 y bruñido.

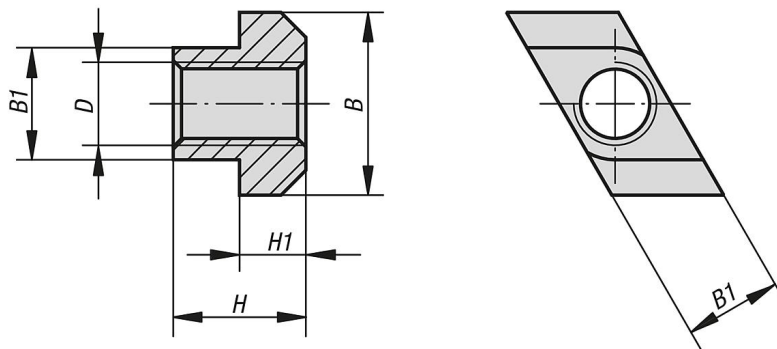
Indicación:

La ventaja de las tuercas rómbicas para ranuras en T reside en que se pueden instalar por arriba. Además, son especialmente adecuadas en caso de ranuras en T largas o cuando la distribución de la mesa de máquinas no permite la introducción lateral de tornillos tensores o tuercas para ranuras en T.

Aplicación:

Instalar por arriba, girar y llegar hasta el tope de la ranura.

Planos



Nuestros productos

Referencia	Ancho de ranura	B	B1	D	H	H1
07080-105	6	10	5,6	M5	8	4
07080-106	8	13	7,6	M6	10	6
07080-108	10	15	9,7	M8	12	6
07080-110	12	18	11,7	M10	14	7
07080-210	14	22	13,5	M10	16	8
07080-310	18	28	17,5	M10	20	10
07080-112	14	22	13,7	M12	16	8
07080-114	16	25	15,7	M14	18	9
07080-116	18	28	17,7	M16	20	10
07080-216	20	32	19,7	M16	24	12
07080-316	22	35	21,5	M16	28	14
07080-416	28	44	27,5	M16	36	18
07080-118	20	32	19,7	M18	24	12
07080-120	22	35	21,7	M20	28	14
07080-124	28	44	27,7	M24	36	18
07080-130	36	54	35,6	M30	44	22
07080-136	42	65	41,5	M36	52	26

