

## Descripción del artículo/Imágenes del producto



## Descripción

**Material:**

Tornillo de acero inoxidable.  
Perno de latón o de POM.

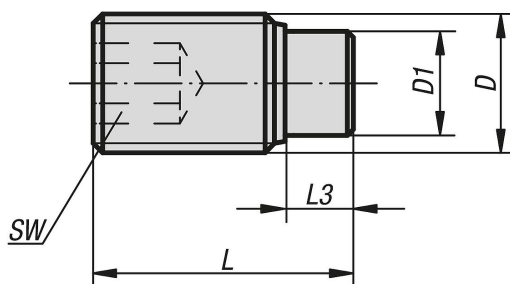
**Versión:**

Tornillo con acabado natural.

**Indicación:**

Los tornillos de presión son ideales para sujetar o presionar cuidadosamente husillos roscados, ejes, árboles y piezas con tratamiento superficial.

## Planos



## Nuestros productos

Referencia	Material del componente	D	D1	L	L3	SW
07119-041X	latón	M4	2,5	6,5/10,5/16,5/30,5/40,5	1,2	2
07119-051X	latón	M5	3	8,5/12,5/20,5/30,5/40,5	1,3	2,5
07119-061X	latón	M6	4	11,5/13,5/17,5/21,5/26,5/41,5/51,5/61,5	1,9	3
07119-081X	latón	M8	5,5	12/22/32/52/62/82	2,4	4
07119-101X	latón	M10	7	14/18/27/37	2,6	5
07119-121X	latón	M12	8,5	22,5/32,5/42,5	3,3	6

Referencia	Material del componente	D	D1	L	L3	SW
07119-1041X	POM	M4	2	7/9/11/13/17/31/41	1,7	2
07119-1051X	POM	M5	3	9/11/13/17/21/31/41	1,8	2,5
07119-1061X	POM	M6	3,5	11,3/13,3/17,3/21,3/26,3/41,3/51,3/61,3	1,7	3
07119-1081X	POM	M8	5	13,6/17,6/21,6/26,6/33,6/51,6/61,6/81,6	2	4
07119-1101X	POM	M10	6,5	17,9/21,9/26,9/36,9	2,5	5
07119-1121X	POM	M12	8	22,1/32,1/42,1	2,9	6

