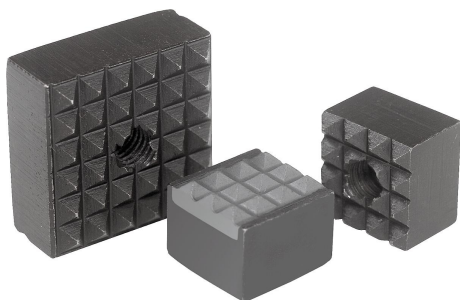


Descripción del artículo/Imágenes del producto



Descripción

Material:

Acero para herramientas endurecido o metal duro.

Versión:

Bruñido.

Indicación:

Las pinzas son ideales para la instalación en brazos de sujeción, sistemas de agarre, sistemas de sujeción y mordazas de sujeción.

Con el uso de pinzas, se consigue la transferencia de los momentos de torsión más elevados, incluso en caso de materiales duros y superficies irregulares. Las pinzas garantizan fuerzas de retención superiores a la media en caso de alta presión de corte.

Las puntas serradas de metal duro están soldadas.

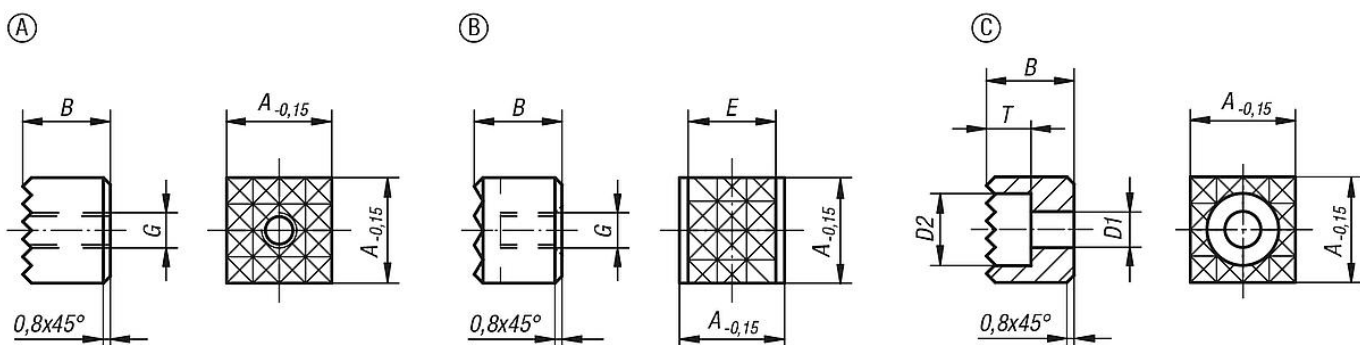
Indicación sobre el dibujo:

Forma A: Acero para herramientas

Forma B: Acero para herramientas, acanaladura de metal duro

Forma C: Acero para herramientas

Planos



Nuestros productos

Referencia	Forma	A	B	D1	D2	E	G	T	Acanaladura
07115-1005	A	10	10	-	-	-	M5	-	extra-fino
07115-101205	A	10	12	-	-	-	M5	-	extra-fino
07115-1205	A	12	10	-	-	-	M5	-	fino
07115-121205	A	12	12	-	-	-	M5	-	fino
07115-1606	A	16	10	-	-	-	M6	-	fino
07115-161206	A	16	12	-	-	-	M6	-	fino
07115-2005	A	20	10	-	-	-	M5	-	fino
07115-201205	A	20	12	-	-	-	M5	-	fino
07115-2506	A	25	10	-	-	-	M6	-	fino
07115-251206	A	25	12	-	-	-	M6	-	fino
07115-12057	B	12	10	-	-	10,3	M5	-	fino
07115-1210048	C	12	10	4,5	8	-	-	5,6	fino
07115-1212048	C	12	12	4,5	8	-	-	5,6	fino
07115-1610048	C	16	10	4,5	8	-	-	5,6	fino
07115-1612048	C	16	12	4,5	8	-	-	5,6	fino
07115-2010058	C	20	10	5,5	10	-	-	6,6	fino
07115-2012058	C	20	12	5,5	10	-	-	6,6	fino
07115-2510068	C	25	10	6,6	11	-	-	7,6	fino
07115-2512068	C	25	12	6,6	11	-	-	7,6	fino

