

Descripción del artículo/Imágenes del producto

**Descripción****Material:**

Acero para herramientas endurecido o metal duro.

Versión:

Bruñido.

Indicación:

La rosca exterior continua de las pinzas ajustables permite la adaptación exacta a la función de sujeción.

Los insertos de metal duro están soldados.

Indicación sobre el dibujo:

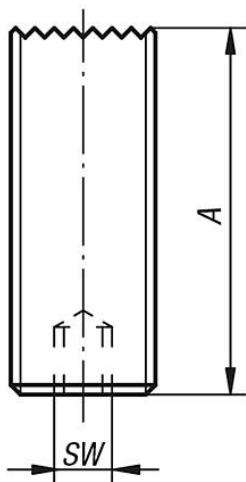
Forma A: Acero para herramientas

Forma B: Acanaladura de metal duro

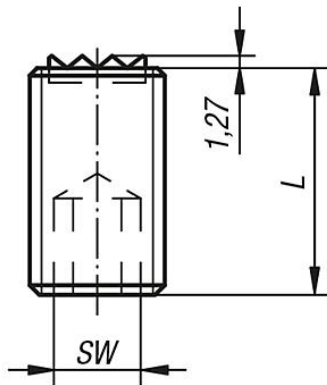
Forma C: Acanaladura de 4 puntos de metal duro

Planos

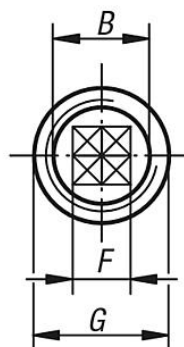
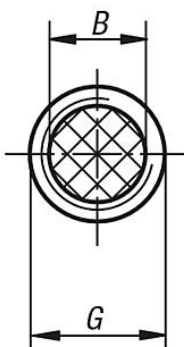
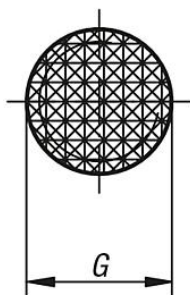
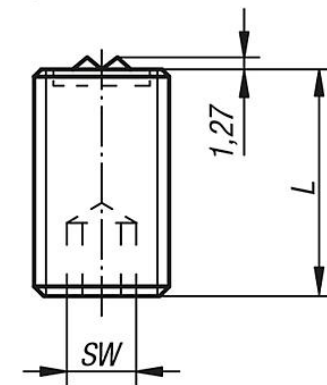
(A)



(B)



(C)



Nuestros productos

Referencia	Forma	A	L	B	G	F	SW
07117-2510	B	-	25	6,4	M10	-	5
07117-5010	B	-	50	6,4	M10	-	5
07117-2512	B	-	25	7,9	M12	-	6
07117-5012	B	-	50	7,9	M12	-	6
07117-2516	B	-	25	11,2	M16	-	8
07117-5016	B	-	50	11,2	M16	-	8
07117-2520	B	-	25	12,7	M20	-	10
07117-5020	B	-	50	12,7	M20	-	10
07117-4010	A	40	-	-	M10	-	3
07117-4012	A	40	-	-	M12	-	5
07117-4016	A	40	-	-	M16	-	6
07117-4020	A	40	-	-	M20	-	8
07117-25124	C	-	25	7,9	M12	6,5	6
07117-50124	C	-	50	7,9	M12	6,5	6
07117-25164	C	-	25	11,2	M16	8	8
07117-50164	C	-	50	11,2	M16	8	8
07117-25204	C	-	25	12,7	M20	8	10
07117-50204	C	-	50	12,7	M20	8	10

