

## Descripción del artículo/Imágenes del producto



## Descripción

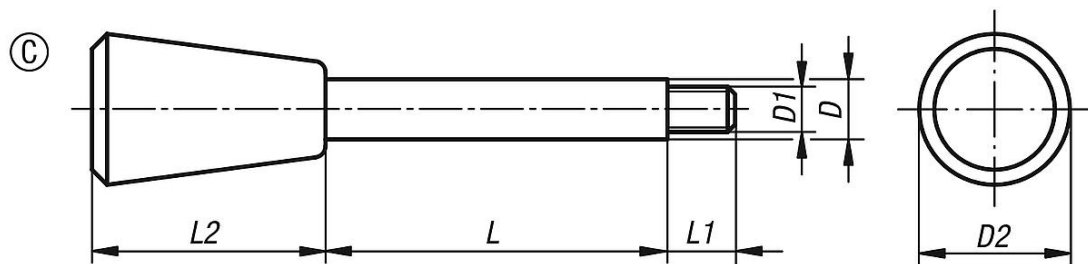
## Material:

Botones de duroplast PF 31.  
Barra de acero 1.0718 o de acero inoxidable 1.4305.

## Versión:

Duroplast negro, pulido con brillo intenso.  
Acero bruñido o acero inoxidable con acabado natural.

## Planos



## Nuestros productos

Referencia	Material del cuerpo de base	Forma	D	D1	D2	L	L1	L2
06360-408X35	acero	C	8	M6	20	35	9	31
06360-408X50	acero	C	8	M6	20	50	9	31
06360-408X65	acero	C	8	M6	20	65	9	31
06360-410X50	acero	C	10	M8	25	50	13	38
06360-410X65	acero	C	10	M8	25	65	13	38
06360-410X80	acero	C	10	M8	25	80	13	38
06360-410X100	acero	C	10	M8	25	100	13	38
06360-412X65	acero	C	12	M10	30	65	15	46
06360-412X80	acero	C	12	M10	30	80	15	46
06360-412X100	acero	C	12	M10	30	100	15	46
06360-412X125	acero	C	12	M10	30	125	15	46
06360-414X80	acero	C	14	M12	35	80	16	53
06360-414X100	acero	C	14	M12	35	100	16	53
06360-414X125	acero	C	14	M12	35	125	16	53
06360-414X160	acero	C	14	M12	35	160	16	53
06360-1408X35	acero inoxidable	C	8	M6	20	35	9	31
06360-1408X50	acero inoxidable	C	8	M6	20	50	9	31
06360-1408X65	acero inoxidable	C	8	M6	20	65	9	31
06360-1410X50	acero inoxidable	C	10	M8	25	50	13	38
06360-1410X65	acero inoxidable	C	10	M8	25	65	13	38
06360-1410X80	acero inoxidable	C	10	M8	25	80	13	38
06360-1410X100	acero inoxidable	C	10	M8	25	100	13	38
06360-1412X65	acero inoxidable	C	12	M10	30	65	15	46
06360-1412X80	acero inoxidable	C	12	M10	30	80	15	46
06360-1412X100	acero inoxidable	C	12	M10	30	100	15	46
06360-1412X125	acero inoxidable	C	12	M10	30	125	15	46
06360-1414X80	acero inoxidable	C	14	M12	35	80	16	53
06360-1414X100	acero inoxidable	C	14	M12	35	100	16	53
06360-1414X125	acero inoxidable	C	14	M12	35	125	16	53
06360-1414X160	acero inoxidable	C	14	M12	35	160	16	53

