

Descripción del artículo/Imágenes del producto



Descripción

Material:

Acero de corte fácil 1.0718.
Acero inoxidable 1.4305.

Versión:

Acero de corte fácil bruñido.
Acero inoxidable con acabado natural.

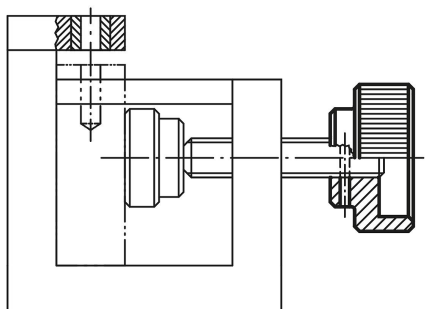
Indicación:

Para mejorar el tacto se ha seleccionado una mayor división al contrario de la norma DIN.

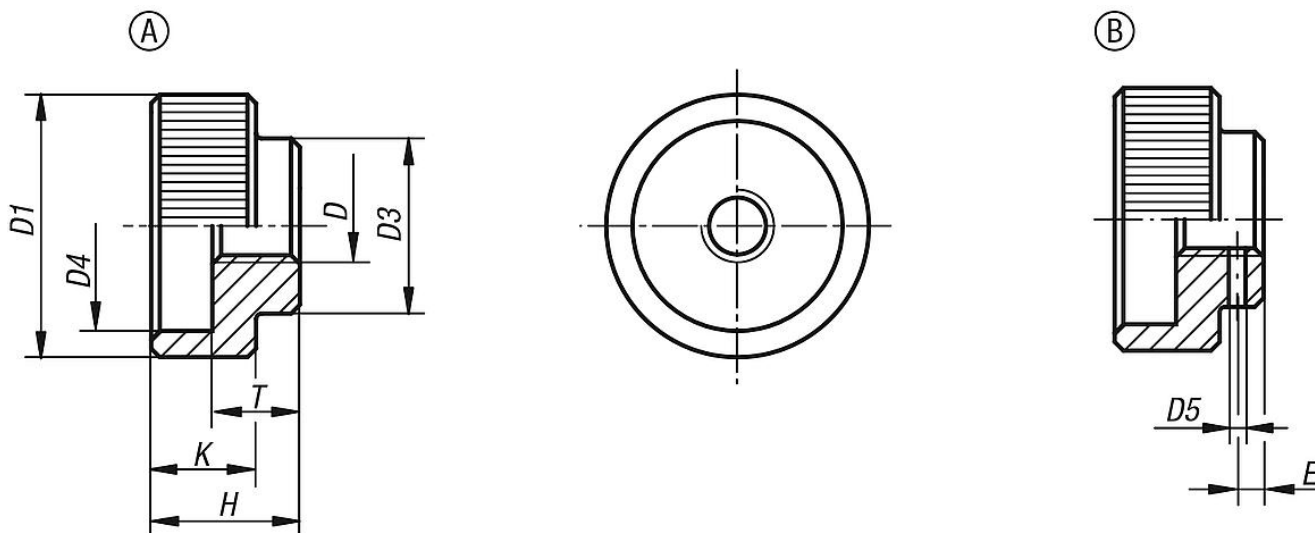
Indicación sobre el dibujo:

Forma A: sin agujero para clavija
Forma B: con agujero para clavija

- Taladrar y lijar el agujero para clavija en caso de ensamblaje.



Planos



Nuestros productos

| Referencia | Forma | Material del cuerpo de base | D | D1 | D3 | D4 | D5 preperforado | E | H | K | T | Pasador cilíndrico adecuado ISO 2338 |
|------------|-------|-----------------------------|-----|----|----|----|-----------------|---|----|----|----|--------------------------------------|
| 06010-105 | A | acero de corte fácil | M5 | 20 | 14 | 15 | - | - | 12 | 8 | 7 | - |
| 06010-106 | A | acero de corte fácil | M6 | 24 | 16 | 18 | - | - | 14 | 10 | 8 | - |
| 06010-108 | A | acero de corte fácil | M8 | 30 | 20 | 24 | - | - | 17 | 12 | 10 | - |
| 06010-110 | A | acero de corte fácil | M10 | 36 | 28 | 30 | - | - | 20 | 14 | 12 | - |
| 06010-112 | A | acero de corte fácil | M12 | 40 | 32 | 34 | - | - | 24 | 16 | 14 | - |
| 06010-1052 | A | acero inoxidable | M5 | 20 | 14 | 15 | - | - | 12 | 8 | 7 | - |
| 06010-1062 | A | acero inoxidable | M6 | 24 | 16 | 18 | - | - | 14 | 10 | 8 | - |
| 06010-1082 | A | acero inoxidable | M8 | 30 | 20 | 24 | - | - | 17 | 12 | 10 | - |

Nuestros productos

| Referencia | Forma | Material del cuerpo de base | D | D1 | D3 | D4 | D5 preperforado | E | H | K | T | Pasador cilíndrico adecuado ISO 2338 |
|------------|-------|-----------------------------|-----|----|----|----|-----------------|-----|----|----|----|--------------------------------------|
| 06010-1102 | A | acero inoxidable | M10 | 36 | 28 | 30 | - | - | 20 | 14 | 12 | - |
| 06010-1122 | A | acero inoxidable | M12 | 40 | 32 | 34 | - | - | 24 | 16 | 14 | - |
| 06010-205 | B | acero de corte fácil | M5 | 20 | 14 | 15 | 1,4 | 2,5 | 12 | 8 | 7 | 1,5 |
| 06010-206 | B | acero de corte fácil | M6 | 24 | 16 | 18 | 1,4 | 2,5 | 14 | 10 | 8 | 1,5 |
| 06010-208 | B | acero de corte fácil | M8 | 30 | 20 | 24 | 1,9 | 3 | 17 | 12 | 10 | 2 |
| 06010-210 | B | acero de corte fácil | M10 | 36 | 28 | 30 | 2,9 | 4 | 20 | 14 | 12 | 3 |
| 06010-212 | B | acero de corte fácil | M12 | 40 | 32 | 34 | 3,9 | 4 | 24 | 16 | 14 | 4 |