

Descripción del artículo/Imágenes del producto



Descripción

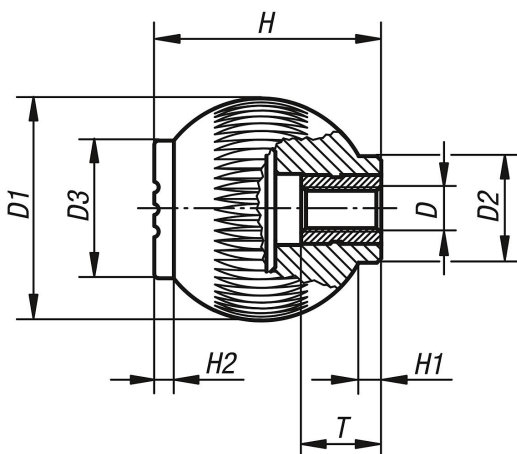
Material:

Termoplástico gris antracita.  
Casquillo de acero 5.8 o de acero inoxidable 1.4305.

Versión:

Acero cromado en azul o acero inoxidable con acabado natural.

Planos



Nuestros productos

Referencia	Material del componente	Color cubierta	D	D1	D2	D3	H	H1	H2	T
06245-106	acero	gris antracita RAL 7021	M6	25	12	17	25	3	2	10
06245-1061	acero	naranja RAL 2004	M6	25	12	17	25	3	2	10
06245-1062	acero	verde señal RAL6032	M6	25	12	17	25	3	2	10
06245-1063	acero	azul RAL5017	M6	25	12	17	25	3	2	10
06245-1065	acero	gris claro RAL 7035	M6	25	12	17	25	3	2	10
06245-1066	acero	rojo tráfico RAL 3020	M6	25	12	17	25	3	2	10
06245-1067	acero	amarillo colza RAL 1021	M6	25	12	17	25	3	2	10
06245-208	acero	gris antracita RAL 7021	M8	32	15,5	19	33	3,5	2,6	14
06245-2081	acero	naranja RAL 2004	M8	32	15,5	19	33	3,5	2,6	14
06245-2082	acero	verde señal RAL6032	M8	32	15,5	19	33	3,5	2,6	14
06245-2083	acero	azul RAL5017	M8	32	15,5	19	33	3,5	2,6	14
06245-2085	acero	gris claro RAL 7035	M8	32	15,5	19	33	3,5	2,6	14
06245-2086	acero	rojo tráfico RAL 3020	M8	32	15,5	19	33	3,5	2,6	14
06245-2087	acero	amarillo colza RAL 1021	M8	32	15,5	19	33	3,5	2,6	14
06245-310	acero	gris antracita RAL 7021	M10	40	19	23	41	4	3	14
06245-3101	acero	naranja RAL 2004	M10	40	19	23	41	4	3	14
06245-3102	acero	verde señal RAL6032	M10	40	19	23	41	4	3	14
06245-3103	acero	azul RAL5017	M10	40	19	23	41	4	3	14
06245-3105	acero	gris claro RAL 7035	M10	40	19	23	41	4	3	14
06245-3106	acero	rojo tráfico RAL 3020	M10	40	19	23	41	4	3	14
06245-3107	acero	amarillo colza RAL 1021	M10	40	19	23	41	4	3	14
06245-410	acero	gris antracita RAL 7021	M10	50	24	31	51	5,5	4,5	14
06245-4101	acero	naranja RAL 2004	M10	50	24	31	51	5,5	4,5	14

## Nuestros productos

Referencia	Material del componente	Color cubierta	D	D1	D2	D3	H	H1	H2	T
06245-4102	acero	verde señal RAL6032	M10	50	24	31	51	5,5	4,5	14
06245-4103	acero	azul RAL5017	M10	50	24	31	51	5,5	4,5	14
06245-4105	acero	gris claro RAL 7035	M10	50	24	31	51	5,5	4,5	14
06245-4106	acero	rojo tráfico RAL 3020	M10	50	24	31	51	5,5	4,5	14
06245-4107	acero	amarillo colza RAL 1021	M10	50	24	31	51	5,5	4,5	14
06245-412	acero	gris antracita RAL 7021	M12	50	24	31	51	5,5	4,5	18
06245-4121	acero	naranja RAL 2004	M12	50	24	31	51	5,5	4,5	18
06245-4122	acero	verde señal RAL6032	M12	50	24	31	51	5,5	4,5	18
06245-4123	acero	azul RAL5017	M12	50	24	31	51	5,5	4,5	18
06245-4125	acero	gris claro RAL 7035	M12	50	24	31	51	5,5	4,5	18
06245-4126	acero	rojo tráfico RAL 3020	M12	50	24	31	51	5,5	4,5	18
06245-4127	acero	amarillo colza RAL 1021	M12	50	24	31	51	5,5	4,5	18
06245-0106	acero inoxidable	gris antracita RAL 7021	M6	25	12	17	25	3	2	10
06245-01061	acero inoxidable	naranja RAL 2004	M6	25	12	17	25	3	2	10
06245-01062	acero inoxidable	verde señal RAL6032	M6	25	12	17	25	3	2	10
06245-01063	acero inoxidable	azul RAL5017	M6	25	12	17	25	3	2	10
06245-01065	acero inoxidable	gris claro RAL 7035	M6	25	12	17	25	3	2	10
06245-01066	acero inoxidable	rojo tráfico RAL 3020	M6	25	12	17	25	3	2	10
06245-01067	acero inoxidable	amarillo colza RAL 1021	M6	25	12	17	25	3	2	10
06245-0208	acero inoxidable	gris antracita RAL 7021	M8	32	15,5	19	33	3,5	2,6	14
06245-02081	acero inoxidable	naranja RAL 2004	M8	32	15,5	19	33	3,5	2,6	14
06245-02082	acero inoxidable	verde señal RAL6032	M8	32	15,5	19	33	3,5	2,6	14
06245-02083	acero inoxidable	azul RAL5017	M8	32	15,5	19	33	3,5	2,6	14
06245-02085	acero inoxidable	gris claro RAL 7035	M8	32	15,5	19	33	3,5	2,6	14
06245-02086	acero inoxidable	rojo tráfico RAL 3020	M8	32	15,5	19	33	3,5	2,6	14
06245-02087	acero inoxidable	amarillo colza RAL 1021	M8	32	15,5	19	33	3,5	2,6	14
06245-0310	acero inoxidable	gris antracita RAL 7021	M10	40	19	23	41	4	3	14
06245-03101	acero inoxidable	naranja RAL 2004	M10	40	19	23	41	4	3	14
06245-03102	acero inoxidable	verde señal RAL6032	M10	40	19	23	41	4	3	14
06245-03103	acero inoxidable	azul RAL5017	M10	40	19	23	41	4	3	14
06245-03105	acero inoxidable	gris claro RAL 7035	M10	40	19	23	41	4	3	14
06245-03106	acero inoxidable	rojo tráfico RAL 3020	M10	40	19	23	41	4	3	14
06245-03107	acero inoxidable	amarillo colza RAL 1021	M10	40	19	23	41	4	3	14
06245-0410	acero inoxidable	gris antracita RAL 7021	M10	50	24	31	51	5,5	4,5	14
06245-04101	acero inoxidable	naranja RAL 2004	M10	50	24	31	51	5,5	4,5	14
06245-04102	acero inoxidable	verde señal RAL6032	M10	50	24	31	51	5,5	4,5	14
06245-04103	acero inoxidable	azul RAL5017	M10	50	24	31	51	5,5	4,5	14
06245-04105	acero inoxidable	gris claro RAL 7035	M10	50	24	31	51	5,5	4,5	14
06245-04106	acero inoxidable	rojo tráfico RAL 3020	M10	50	24	31	51	5,5	4,5	14
06245-04107	acero inoxidable	amarillo colza RAL 1021	M10	50	24	31	51	5,5	4,5	14
06245-0412	acero inoxidable	gris antracita RAL 7021	M12	50	24	31	51	5,5	4,5	18
06245-04121	acero inoxidable	naranja RAL 2004	M12	50	24	31	51	5,5	4,5	18
06245-04122	acero inoxidable	verde señal RAL6032	M12	50	24	31	51	5,5	4,5	18
06245-04123	acero inoxidable	azul RAL5017	M12	50	24	31	51	5,5	4,5	18
06245-04125	acero inoxidable	gris claro RAL 7035	M12	50	24	31	51	5,5	4,5	18
06245-04126	acero inoxidable	rojo tráfico RAL 3020	M12	50	24	31	51	5,5	4,5	18
06245-04127	acero inoxidable	amarillo colza RAL 1021	M12	50	24	31	51	5,5	4,5	18