

## Descripción del artículo/Imágenes del producto



## Descripción

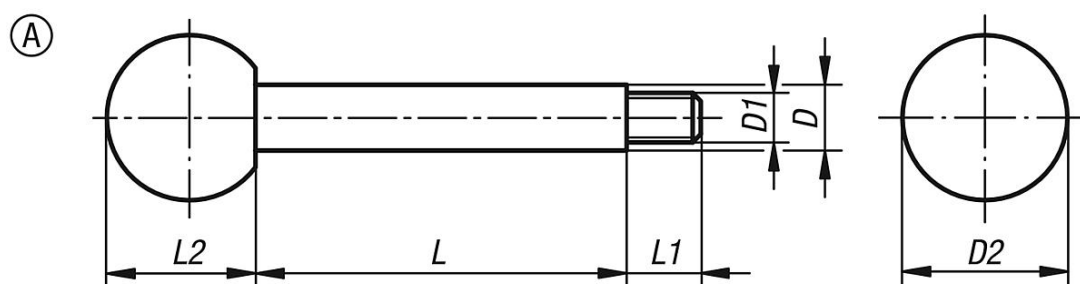
## Material:

Botones de duroplast PF 31.  
Barra de acero 1.0718 o de acero inoxidable 1.4305.

## Versión:

Duroplast negro, pulido con brillo intenso.  
Acero bruñido o acero inoxidable con acabado natural.

## Planos



## Nuestros productos

Referencia	Material del cuerpo de base	Forma	D	D1	D2	L	L1	L2
06360-208X35	acero	A	8	M6	20	35	9	18
06360-208X50	acero	A	8	M6	20	50	9	18
06360-208X65	acero	A	8	M6	20	65	9	18
06360-210X50	acero	A	10	M8	25	50	13	23
06360-210X65	acero	A	10	M8	25	65	13	23
06360-210X80	acero	A	10	M8	25	80	13	23
06360-210X100	acero	A	10	M8	25	100	13	23
06360-212X65	acero	A	12	M10	32	65	15	29
06360-212X80	acero	A	12	M10	32	80	15	29
06360-212X100	acero	A	12	M10	32	100	15	29
06360-212X125	acero	A	12	M10	32	125	15	29
06360-214X80	acero	A	14	M12	36	80	16	33
06360-214X100	acero	A	14	M12	36	100	16	33
06360-214X125	acero	A	14	M12	36	125	16	33
06360-214X160	acero	A	14	M12	36	160	16	33
06360-1208X35	acero inoxidable	A	8	M6	20	35	9	18
06360-1208X50	acero inoxidable	A	8	M6	20	50	9	18
06360-1208X65	acero inoxidable	A	8	M6	20	65	9	18
06360-1210X50	acero inoxidable	A	10	M8	25	50	13	23
06360-1210X65	acero inoxidable	A	10	M8	25	65	13	23
06360-1210X80	acero inoxidable	A	10	M8	25	80	13	23
06360-1210X100	acero inoxidable	A	10	M8	25	100	13	23
06360-1212X65	acero inoxidable	A	12	M10	32	65	15	29
06360-1212X80	acero inoxidable	A	12	M10	32	80	15	29
06360-1212X100	acero inoxidable	A	12	M10	32	100	15	29
06360-1212X125	acero inoxidable	A	12	M10	32	125	15	29
06360-1214X80	acero inoxidable	A	14	M12	36	80	16	33
06360-1214X100	acero inoxidable	A	14	M12	36	100	16	33
06360-1214X125	acero inoxidable	A	14	M12	36	125	16	33
06360-1214X160	acero inoxidable	A	14	M12	36	160	16	33

