

Descripción del artículo/Imágenes del producto



Descripción

Material:

Empuñadura curva de acero inoxidable 1.4404.
Material de fijación calidad A4.

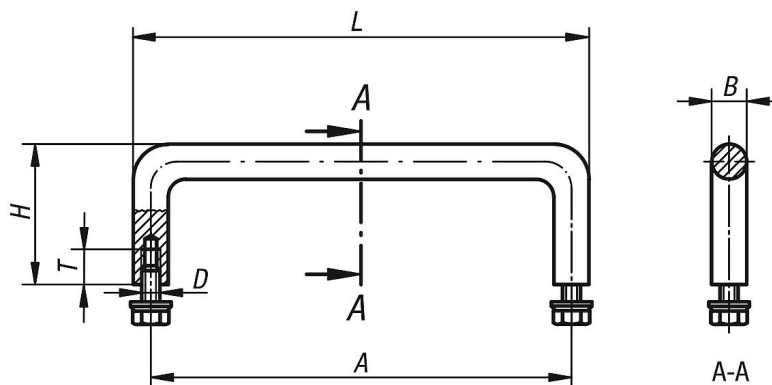
Versión:

Semibrillante rectificada por vibración.

Indicación:

Las empuñaduras curvas de acero inoxidable se utilizan principalmente en instalaciones del sector alimentario, así como en tecnología médica, técnica de laboratorio y tecnología nuclear.

Planos



Nuestros productos

| Referencia | A | B | D | H | L | T | Capacidad de carga N |
|------------|-----|----|-------|----|-----|----|----------------------|
| 06922-100 | 100 | 8 | M5x10 | 35 | 108 | 10 | 1000 |
| 06922-120 | 120 | 10 | M5x10 | 40 | 130 | 10 | 1000 |
| 06922-250 | 250 | 10 | M5x10 | 40 | 260 | 10 | 1000 |
| 06922-350 | 350 | 10 | M5x10 | 40 | 360 | 10 | 1000 |