

19"



Descripción

Material:

Tubo de unión de aluminio EN AW-6060 o acero inoxidable 1.4301.
Puntas de empuñadura de poliamida, reforzadas con perlas de vidrio.
Casquillo roscado de latón.

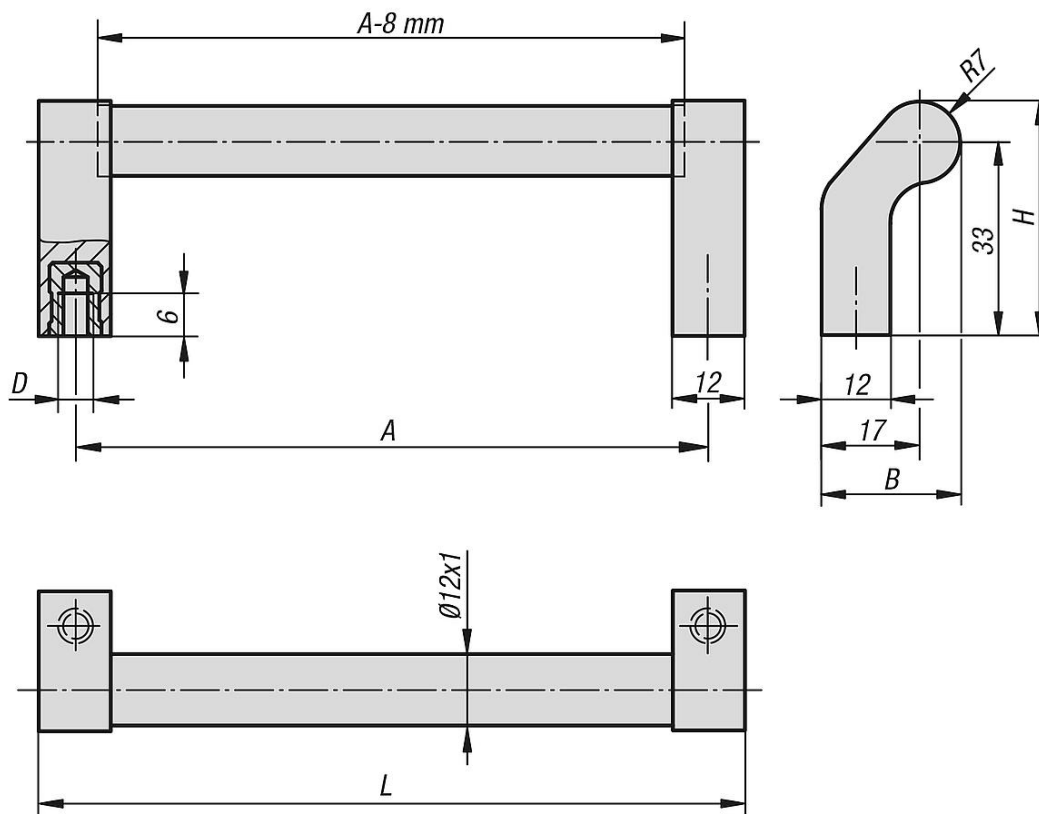
Versión:

Tubo de unión de colores naturales, color negro anodizado o acero inoxidable rectificado.
Puntas de empuñadura negro mate.

Indicación:

Alojamiento exacto del tubo sobre las puntas de plástico mediante empuñaduras de sujeción.

Planos



Nuestros productos

Referencia	Material del cuerpo de base	Color del cuerpo de base	A	B	D	H	L	Capacidad de carga N
06956-088041	aluminio	anodizado natural	88	24	M4	40	100	200
06956-096041	aluminio	anodizado natural	96	24	M4	40	108	200
06956-120041	aluminio	anodizado natural	120	24	M4	40	132	200
06956-128041	aluminio	anodizado natural	128	24	M4	40	140	200
06956-160041	aluminio	anodizado natural	160	24	M4	40	172	200
06956-180041	aluminio	anodizado natural	180	24	M4	40	192	200
06956-088042	aluminio	anodizado negro	88	24	M4	40	100	200

Nuestros productos

Referencia	Material del cuerpo de base	Color del cuerpo de base	A	B	D	H	L	Capacidad de carga N
06956-096042	aluminio	anodizado negro	96	24	M4	40	108	200
06956-120042	aluminio	anodizado negro	120	24	M4	40	132	200
06956-128042	aluminio	anodizado negro	128	24	M4	40	140	200
06956-160042	aluminio	anodizado negro	160	24	M4	40	172	200
06956-180042	aluminio	anodizado negro	180	24	M4	40	192	200
06956-088043	acero inoxidable	pulido	88	24	M4	40	100	200
06956-096043	acero inoxidable	pulido	96	24	M4	40	108	200
06956-120043	acero inoxidable	pulido	120	24	M4	40	132	200
06956-128043	acero inoxidable	pulido	128	24	M4	40	140	200
06956-160043	acero inoxidable	pulido	160	24	M4	40	172	200
06956-180043	acero inoxidable	pulido	180	24	M4	40	192	200