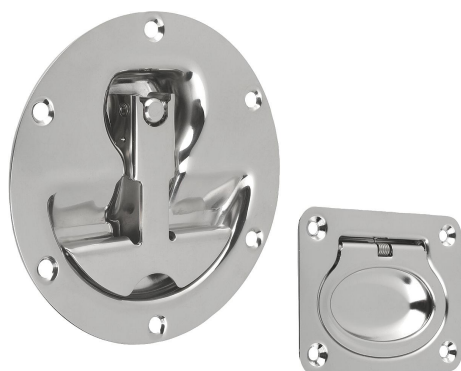


Descripción del artículo/Imágenes del producto



Descripción

Material:

Acero inoxidable 1.4301.

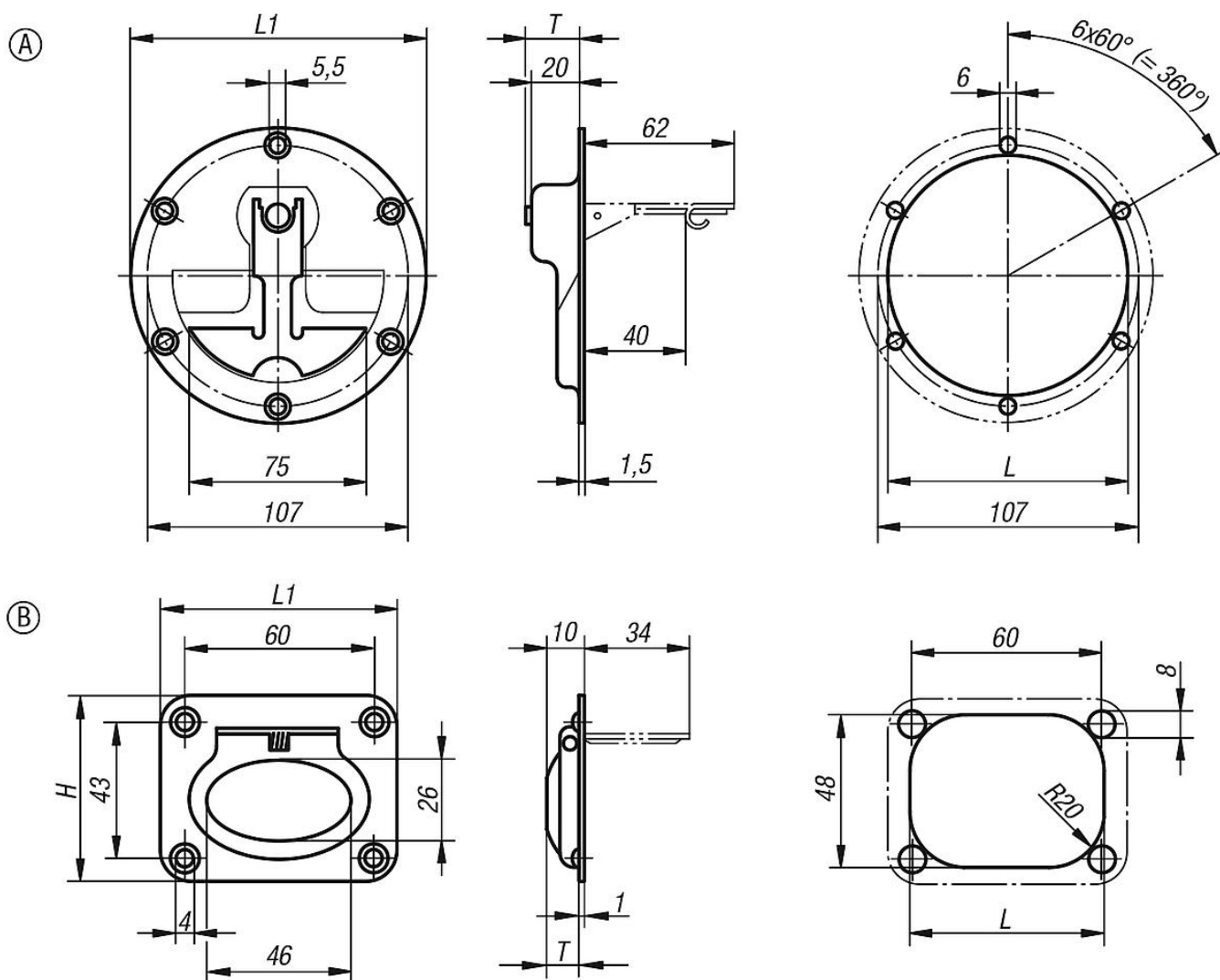
Versión:

Pulimentado electrolítico de alto brillo.

Indicación:

Empuñaduras abatibles de acero inoxidable con poca profundidad de montaje. Para placas de montaje y suelo o cajones. Con muelle de retroceso. Tras el accionamiento, la empuñadura gira automáticamente para colocarse en posición de reposo.

Planos



Nuestros productos

Referencia	Forma	Versión 2	H	L	L1	T	Capacidad de carga N
06970-1120000	A	atornillable	120	98	120	22	200
06970-2075058	B	atornillable	58	63	75	9	200