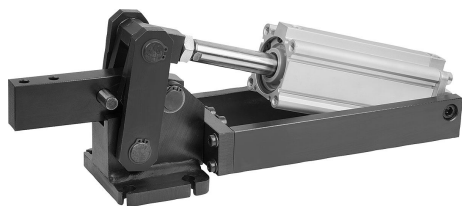


Descripción del artículo/Imágenes del producto



Descripción

Material:

Acero para temple y revenido.

Versión:

Bruñido.

Indicación:

El cilindro neumático de acción doble garantiza una larga vida útil.

Los tornillos de fijación de los ejes están asegurados con LOCTITE.

El pistón magnético está preparado para una detección de fin de carrera eléctrica.

VL = Consumo de aire por carrera doble en dm^3 con 6 bar.

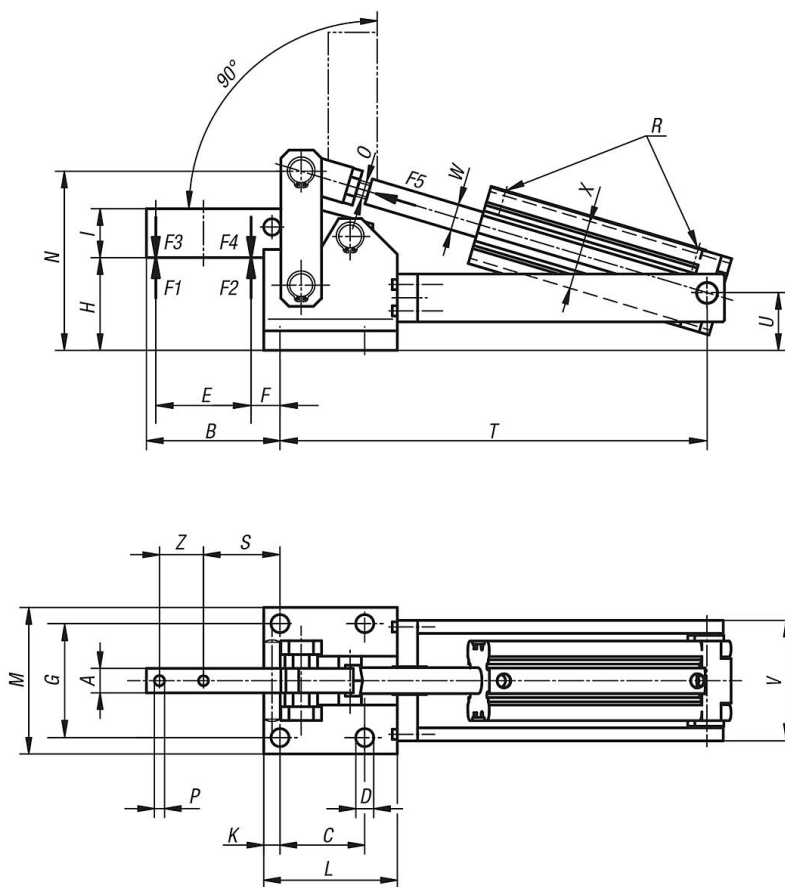
Tener en cuenta:

Las fuerzas F1 y F2 que se indican en la tabla son fuerzas de retención; F3 y F4 son fuerzas de sujeción.

Indicación sobre el dibujo:

Y = Carrera del cilindro

Planos



Nuestros productos

Referencia	A	B	C	D	E	F	G	H	I	K	L	M	N	O	P	R	S	T
05350-04	15	82	52	11	54	20	70	57	30	10	77	90	109	M12x1,25	6,2	G1/8	47	277
05350-06	20	90	55	11	60	21	83	61	40	11	85	105	129	M16x1,5	8,2	G1/4	53	315
05350-08	30	128	80	13	95	22	111	86	60	12,5	112,5	135	176	M16x1,5	13,2	G1/4	69,5	383

Referencia	U	V	W	X	Y	Z	Altura total	Longitud total	F1 kN	F2 kN	F3 kN	F4 kN	F5 kN	VL
05350-04	35,5	82	16	40	80	27	122	380	6	9	1,5	2,2	0,75	1
05350-06	40	100	16	50	100	26	147	435	12	18	2,5	3,5	1	1,8
05350-08	54	123	20	63	120	40	196	540	20	30	4	6	1,8	4,3