

Descripción del artículo/Imágenes del producto



Descripción

Material:

Acero o acero inoxidable 1.4301.

Versión:

Cincado, capa gruesa pasivada y Top Coat sellado.
Acero inoxidable con acabado natural.

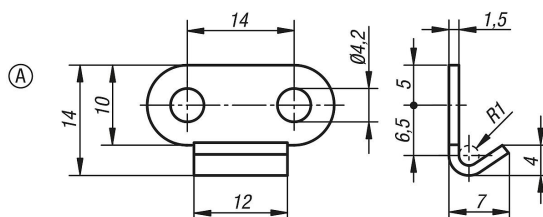
Indicación:

Cierres acodados con brida elástica para sostener y cerrar tapas, cubiertas de recipientes, revestimientos de máquinas y similares de forma segura. Gracias al rebasamiento del punto muerto, se mantienen libres de vibraciones. La fuerza de fijación se aplica mediante el tensado de una brida elástica.

Los cierres acodados se pueden atornillar o remachar. Recomendado para fijar componentes de tornillos avellanados.

Pedir la placa de retención por separado.

Planos



Nuestros productos

Referencia	Material del cuerpo de base	Forma
05526-91420141	acero	A
05526-91420142	acero inoxidable	A