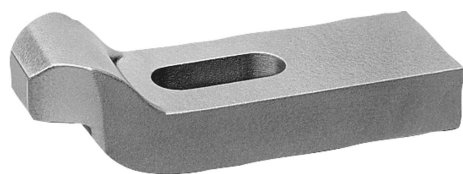


Descripción del artículo/Imágenes del producto



Descripción

Material:

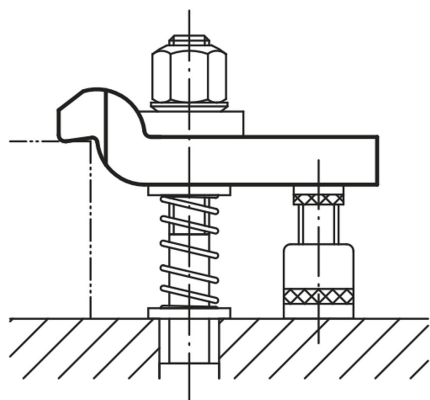
Acero para temple y revenido o EN AW-7022.

Versión:

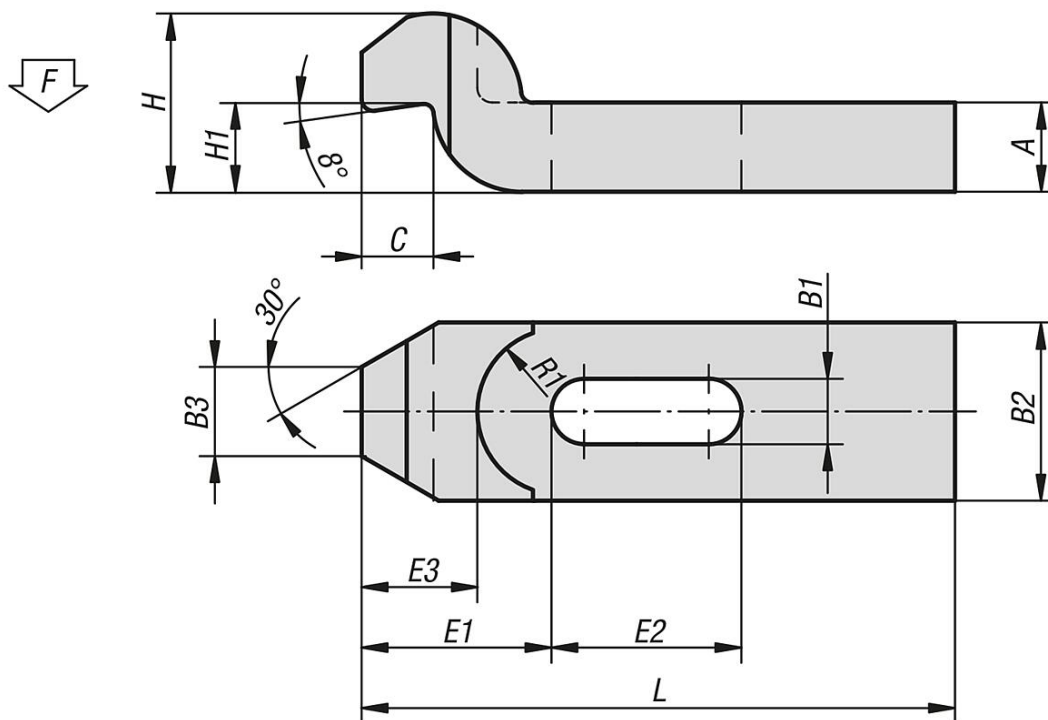
Lacado, aluminio con acabado natural.

Indicación:

Si se instalan cojinetes cónicos 07420, se utilizará la forma G.



Planos



Nuestros productos

| Referencia acero para temple y revenido | Referencia aluminio | L | B1 | B2 | B3 | H máx. | H1 | A | C | E1 | E2 | E3 | R1 | F kN | Para tornillo |
|---|---------------------|-----|----|----|----|-----------|----|----|----|----|----|----|----|---------|------------------|
| 04090-06 | 04090-206 | 60 | 7 | 20 | 10 | 20 | 9 | 10 | 8 | 20 | 20 | 14 | 11 | 4,82 | M6 |
| 04090-08 | 04090-208 | 80 | 9 | 25 | 12 | 24 | 11 | 12 | 9 | 25 | 25 | 17 | 14 | 8,77 | M8 |
| 04090-10 | 04090-210 | 100 | 11 | 30 | 15 | 30 | 14 | 15 | 12 | 32 | 32 | 22 | 18 | 13,9 | M10 |
| 04090-12 | 04090-212 | 125 | 14 | 40 | 20 | 40 | 18 | 20 | 16 | 40 | 40 | 28 | 20 | 20,2 | M12/M14 |
| 04090-16 | 04090-216 | 125 | 18 | 50 | 25 | 46 | 23 | 25 | 20 | 49 | 40 | 38 | 25 | 37,8 | M16/M18 |
| 04090-161 | 04090-2161 | 160 | 18 | 50 | 25 | 46 | 23 | 25 | 20 | 49 | 50 | 38 | 25 | 37,8 | M16/M18 |
| 04090-20 | 04090-220 | 160 | 22 | 60 | 30 | 60 | 28 | 30 | 24 | 55 | 55 | 40 | 28 | 58,8 | M20/M22 |

Nuestros productos

| Referencia acero para temple y revenido | Referencia aluminio | L | B1 | B2 | B3 | H máx. | H1 | A | C | E1 | E2 | E3 | R1 | F kN | Para tornillo |
|---|---------------------|-----|----|----|----|-----------|----|----|----|----|-----|----|----|---------|------------------|
| 04090-201 | 04090-2201 | 200 | 22 | 60 | 30 | 60 | 28 | 30 | 24 | 55 | 70 | 40 | 28 | 58,8 | M20/M22 |
| 04090-24 | 04090-224 | 200 | 26 | 70 | 35 | 70 | 32 | 35 | 28 | 72 | 60 | 54 | 34 | 84,7 | M24 |
| 04090-241 | 04090-2241 | 250 | 26 | 70 | 35 | 70 | 32 | 35 | 28 | 72 | 80 | 54 | 34 | 84,7 | M24 |
| 04090-30 | 04090-230 | 250 | 34 | 80 | 40 | 80 | 37 | 40 | 40 | 91 | 80 | 72 | 40 | 135 | M30/M32 |
| 04090-301 | 04090-2301 | 315 | 34 | 80 | 40 | 100 | 56 | 50 | 40 | 91 | 100 | 72 | 40 | 135 | M30/M32 |