

Descripción del artículo/Imágenes del producto



Descripción

Material:

Perno de acero para temple y revenido.

Botón moleteado de acero para temple y revenido.

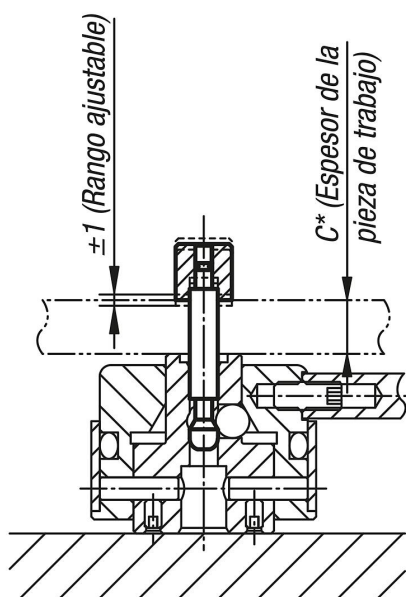
Versión:

Perno tratado en caliente y pulido.

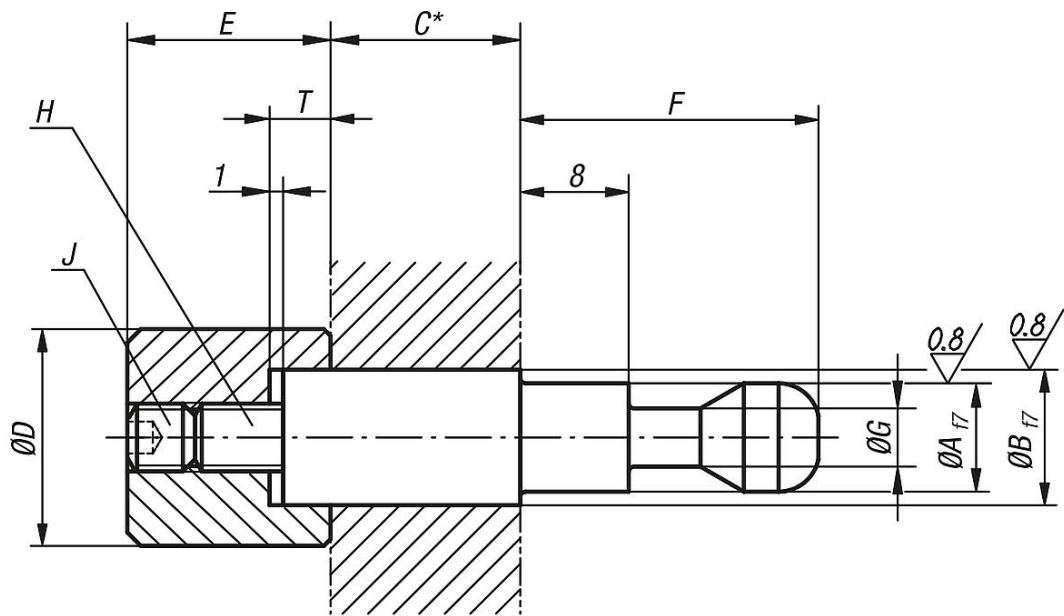
Botón moleteado tratado en caliente y bruñido.

Indicación:

* El cliente puede adaptar el perno de sujeción al espesor de la pieza de trabajo.



Planos



Nuestros productos

Referencia	A	B	C	D	E	F	G	H	J	T
04400-005050	5	5	50	10	10	17	3	M3	M3x4	3
04400-006050	5	6	50	10	10	17	3	M3	M3x4	3
04400-008080	8	8	80	16	15	22	4,3	M5	M5x5	4,5
04400-010080	8	10	80	16	15	22	4,3	M5	M5x5	4,5