

Descripción del artículo/Imágenes del producto



Descripción

Material:

Perno de acero para temple y revenido.

Botón moleteado de acero para temple y revenido.

Versión:

Perno tratado en caliente y pulido.

Botón moleteado tratado en caliente y bruñido.

Indicación:

La adaptación de la longitud del perno de sujeción a la pieza de trabajo es responsabilidad del cliente.

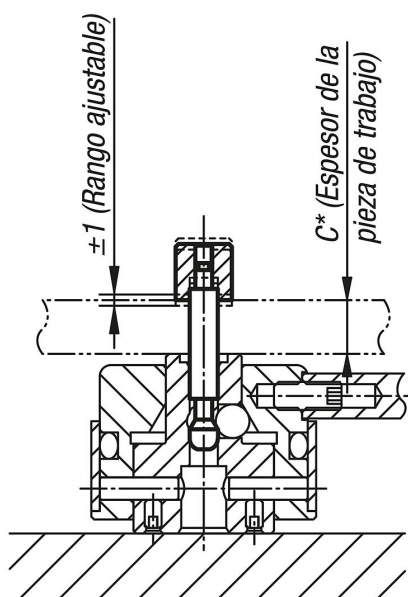
La medida C define la longitud del perno de sujeción en estado bruto.

Como corresponda al grosor de la pieza, el cliente deberá adaptar a su arbitrio la medida C.

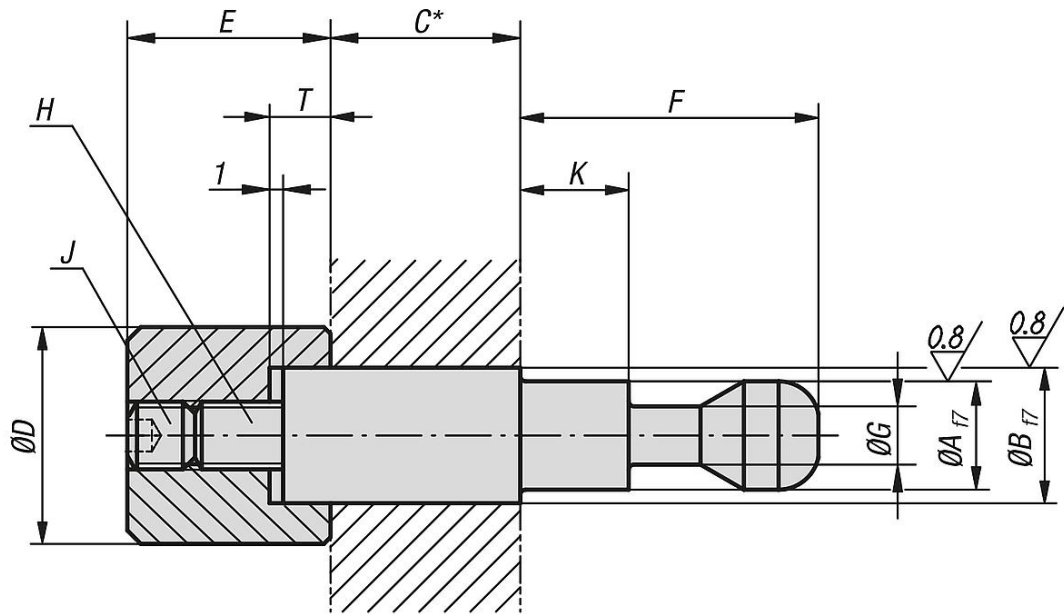
A continuación hay que cortar la rosca de medida J en el perno de sujeción.

Para definir la longitud del perno de sujeción hay que tener en cuenta la denominación de montaje.

Después de mecanizar el perno de sujeción a la longitud total correcta, el botón moleteado se fija con contratuerca al perno de sujeción con los dos tornillos prisioneros.



Planos



Nuestros productos

Referencia	A	B	C	D	E	F	G	H	J	K	T	Adecuado para
04400-412100	12	12	100	18	23	38	6,5	M8	M8x8	21,5	7	04400-506501
04400-416100	12	16	100	24	23	38	6,5	M8	M8x8	21,5	7	04400-506501
04400-516120	16	16	120	24	29	48	9,5	M10	M10x10	28	9	04400-638001
04400-520120	16	20	120	30	29	48	9,5	M10	M10x10	28	9	04400-638001