

Descripción del artículo/Imágenes del producto

**Descripción****Material, versión:**

Acero bruñido.

Indicación:

El recorrido de aproximación es de 10 mm. Dentro del breve recorrido de sujeción de 2 mm, se produce un bloqueo automático en cada posición. Por tanto, es posible sujetar con seguridad piezas de trabajo de hasta 1,5 mm. El elemento de sujeción "actima" se puede montar en cualquier posición horizontal y vertical.

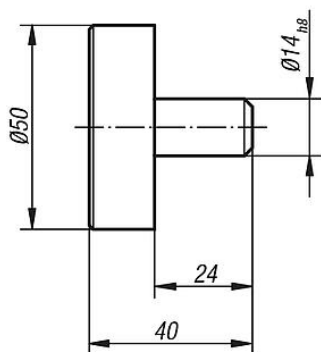
Los accesorios estándar permiten otras aplicaciones. Se suministran como accesorios especiales. Todas las piezas del sistema de curvas sometidas a una gran carga están templadas por cementación (casquillo de presión y accesorios solo bajo petición especial).

La fuerza de sujeción máxima admisible está fijada en 4905 N.

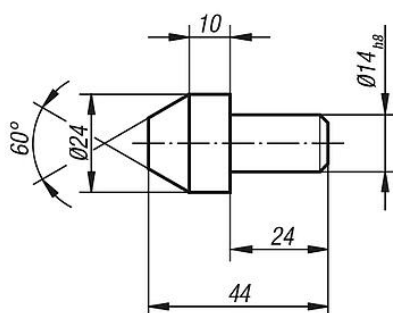
Descripción del artículo/Imágenes del producto



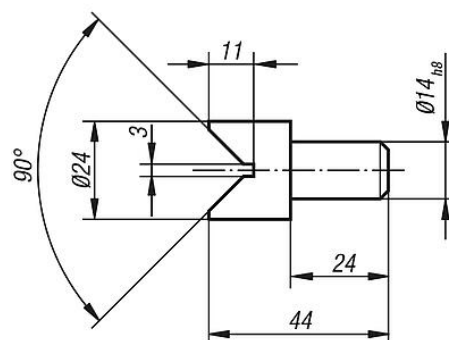
Planos



Disco



Cono



Prisma

Nuestros productos

Referencia	Descripción
04410-02	Disco
04410-03	Cono
04410-04	Prisma

