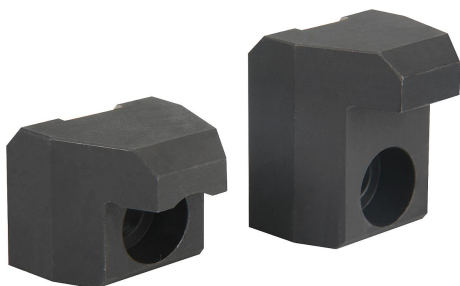


Descripción del artículo/Imágenes del producto

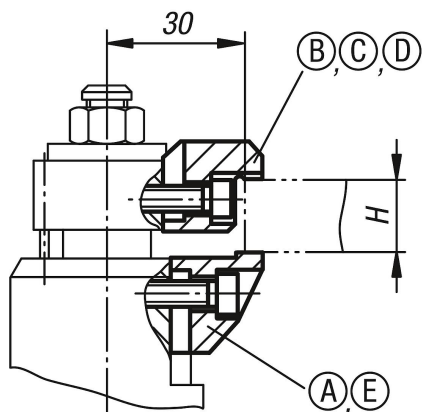


Descripción

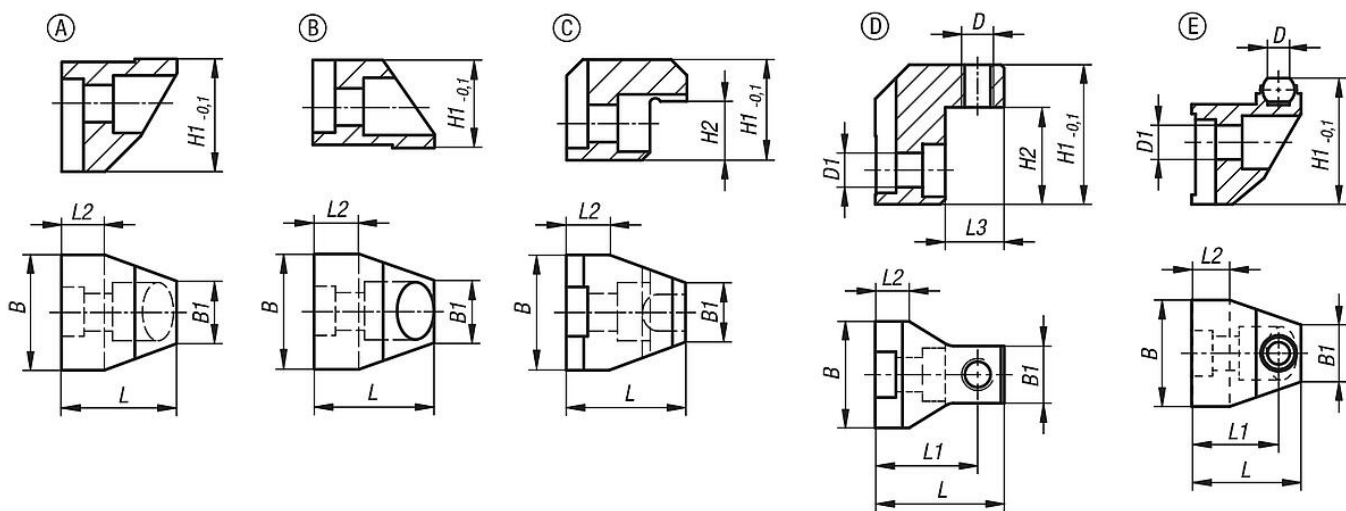
**Material:**  
Acero de cementación.

**Versión:**  
Nitrado y bruñido.

**Indicación:**  
Con esta mordaza de sujeción se puede aumentar el rango de sujeción del dispositivo de sujeción flotante.



Planos



## Planos

Referencia	H = rango de sujeción máx. en combinación con 04422-90000 [mm]	H = rango de sujeción máx. en combinación con 04422-910000 [mm]
04422-90416	4-16	-
04422-91527	15-27	-
04422-92638	26-38	-
04422-90029	29	23
04422-90040	40	34

## Nuestros productos

Referencia	Forma	Versión 1	B	B1	D	D1	H Rango de sujeción	H1	H2	L	L1	L2	L3
04422-90000	A	mordaza de sujeción estándar inferior	28	15	-	-	-	26,8	-	28	-	10	-
04422-90012	B	mordaza de sujeción estándar superior	28	15	-	-	0-12	21	-	29,5	-	11,5	-
04422-90416	C	mordaza de sujeción alterna superior	28	15	-	-	4-16	24,5	3,5	29,5	-	11,5	-
04422-91527	C	mordaza de sujeción alterna superior	28	15	-	-	15-27	24,5	14,5	29,5	-	11,5	-
04422-92638	C	mordaza de sujeción alterna superior	28	15	-	-	26-38	35,5	25,5	29,5	-	11,5	-
04422-90029	D	mordaza de sujeción superior	28	15	M8	4,5	-	29,5	16,5	31,5	24,5	8	16
04422-90040	D	mordaza de sujeción superior	28	15	M8	4,5	-	40,5	27,5	31,5	24,5	8	16
04422-910000	E	mordaza de sujeción inferior	28	15	5,8	4,5	-	32,8	-	30	23	10	-