

Descripción del artículo/Imágenes del producto



Descripción

Material:

Acero.

Versión:

Endurecido (52 +2 HRC) y bruñido.

Indicación:

Las garras están previstas para la instalación de tornillos de banco en mordazas de sujeción. Para la instalación, es suficiente un avellanado con perforaciones roscadas. Los bordes afilados de las garras aferran la pieza de trabajo e impiden el movimiento lateral y horizontal.

- La sujeción en unión continua permite altos valores de corte.
- Baja altura de sujeción de 1,5 mm (ahorro de gastos de material).
- El contorno de las garras genera una ligera tracción hacia abajo.

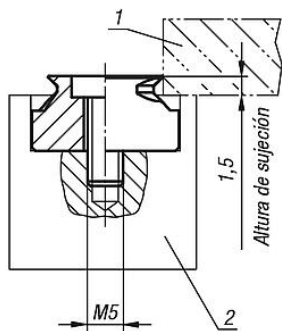
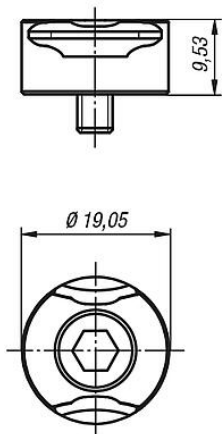
Las garras permiten ampliar las aplicaciones del tornillo de banco. Utilizando las garras, se pueden sujetar piezas de trabajo redondas, con bordes y de gran tamaño de forma rápida y segura.

Indicación sobre el dibujo:

- 1) Pieza de trabajo
- 2) Mordaza de sujeción

Planos

Garra de sujeción



Formas especiales



Componentes redondos



Nuestros productos

Referencia	Versión
04440-0919	Garra de sujeción

