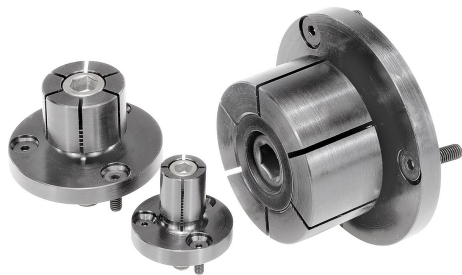


Descripción del artículo/Imágenes del producto

**Descripción****Material:**

Carcasa de acero de construcción, tornillo con cabeza cónica de acero de cementación.

Versión:

Carcasa bruñida.

Tornillo con cabeza cónica templado por cementación.

Indicación:

El mandril de sujeción es especialmente adecuado para el reprocesamiento de piezas de tornos. Mediante giro o fresado, el diámetro D se puede adaptar al diámetro de la pieza de trabajo que se vaya a sujetar.

Estructura baja: sin obstáculos por garras de sujeción.

Movimiento de sujeción con llave con macho hexagonal o de forma hidráulica.

* D mín. = diámetro mínimo admisible sobre el que se puede girar o fresar "D".

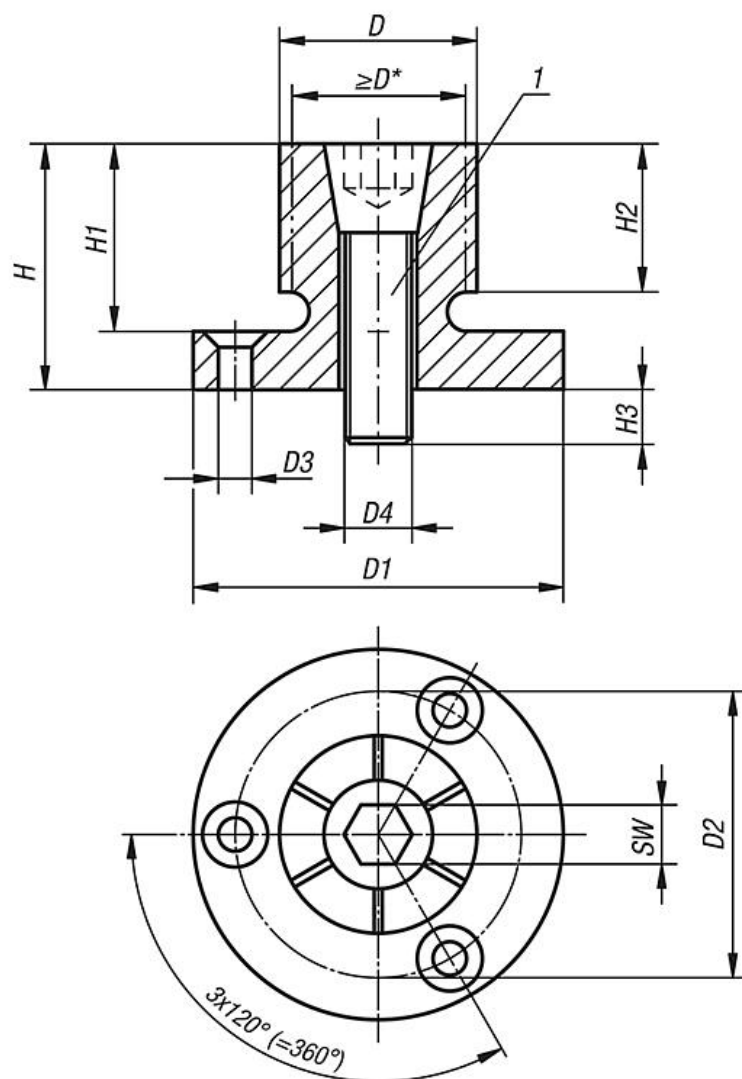
Montaje:

Distender el mandril de sujeción aprox. 0,1 mm (recorrido de sujeción) a través del diámetro en estado de reposo. El mandril de sujeción se podrá procesar entonces en un torno o en una fresadora sobre el diámetro interior de la pieza de trabajo.

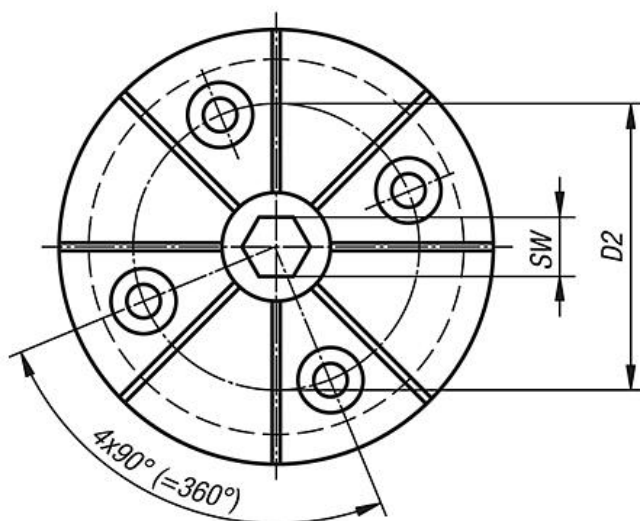
En caso necesario, la brida se puede centrar en una perforación o con pasadores de ajuste.

Indicación sobre el dibujo:

1) Tornillo con cabeza cónica



03157-1630175



Nuestros productos

Referencia	D	D mín.	D1	D2	D3 Para tornillo avellanado ISO 10642	D4 Tornillo con cabeza cónica	H	H1	H2	H3	SW De tornillo con cabeza cónica	Par de apriete máx. Nm	Fuerza de sujeción máx. kN	Accesorios NLM
03157-020407	7,4	4,1	20 h9	13,7	M2	M2	10,7	7,6	6,1	4,1	1,5	0,7	1,1	03157-01-0212
03157-040812	12,4	8	29,72 h9	21	M3	M4	21,8	16	15	8	3	5	4,2	03157-01-0425
03157-061214	14,2	12,2	31,5 h9	23,1	M3	M6	24,9	19	15	12	5	17	8,5	03157-01-0630
03157-081420	20	13,5	37,5 h9	29	M3	M8	24,9	19	15	14	6	34	11,1	03157-01-0830
03157-062027	27	18	50 h9	39,4	M4	M10	28,6	22,2	17,5	17	8	60	20	03157-01-1035
03157-102535	35,3	23	56 h9	45,5	M4	M12	31,8	25,4	20,6	21	10	150	26,3	03157-01-1240
03157-123442	42	29,3	69,5 h8	55,9	M5	M16	39,6	31,8	27	22	14	280	44,5	03157-01-1645
03157-123452	51,5	29,3	75,5 h9	63,9	M5	M16	39,6	31,8	27	22	14	280	44,5	03157-01-1645
03157-163077	77,7	29,3	107,5 h9	92,5	M6	M16	45,5	37,6	32,3	20	14	280	44,5	03157-01-1645
03157-1630103	103	29,3	132,9 h9	118	M6	M16	45,5	37,6	32,3	20	14	280	44,5	03157-01-1645
03157-1630175	175	29,3	132,9 h9	118	M6	M16	45,5	37,6	32,3	20	14	280	44,5	03157-01-1645