

Descripción del artículo/Imágenes del producto



Descripción

Material:

Mordaza de sujeción de acero.

Muelle de compresión 1.4310.

Tornillo tensor con clase de resistencia 8.8.

Versión:

Mordaza de sujeción bruñida.

Tornillo tensor azul cincado.

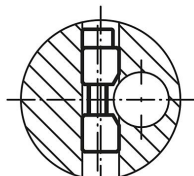
Indicación:

Los elementos de sujeción cilíndricos son la única alternativa para la sujeción convencional (ranura y tornillo tensor) de piezas redondas.

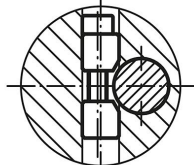
Los elementos son adecuados para múltiples materiales (p. ej. metales, plástico, madera...).

Para aflojar una mordaza de sujeción fija basta un golpe en sentido axial o la extracción del tornillo de cabeza cilíndrica mediante una rosca adicional en la mordaza de sujeción o en el hexágono interior.

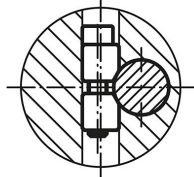
Introducción de
elemento de sujeción
cilíndrico



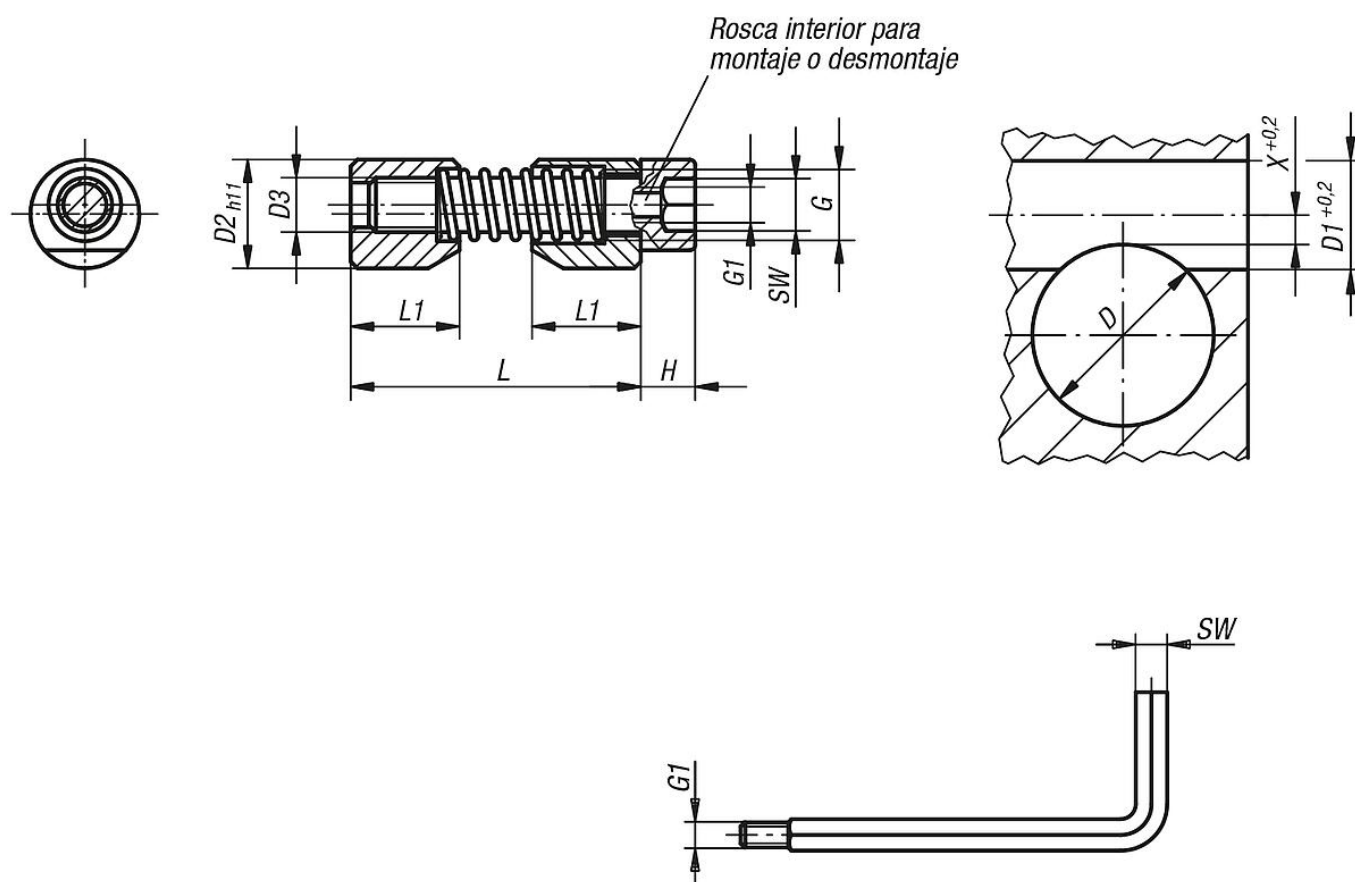
Introducción de
pieza redonda



Sujetar



Planos



Destornillador especial de 6 kt con vástago roscado. Se enrosca en la rosca G1 del tornillo de cabeza cilíndrica para colocar o soltar el elemento de sujeción cilíndrico.

Nuestros productos

Referencia	D mín.	D máx.	D1	D2	D3	G	G1	H	L máx.	L1	SW	X	Par de sujeción Mx Nm	Par de apriete máx. Nm	Referencia de la herramienta de montaje
03350-04	6	10	8	8	M4	M5	M2,5	4	27	8	3	2,8	max. 20	2,9	03350-904
03350-05	10	15	10	10	M5	M6	M3	5	33	10	4	3,3	max. 45	6	03350-905
03350-06	15	20	12	12	M6	M7	M4	6	39	12	5	3,5	max. 100	10	03350-906
03350-08	20	30	16	16	M8	M10	M5	8	46	16	6	4	max. 170	25	03350-908
03350-10	30	40	20	20	M10	M12	M6	10	53	20	8	4,8	max. 290	46	03350-910
03350-12	40	60	25	25	M12	M14	M8	12	70	25	10	5,6	max. 450	82	-
03350-16	60	125	30	30	M16	M18	M10	16	81	30	14	7,9	max. 650	206	03350-916