

Descripción del artículo/Imágenes del producto



$$A = H - \left(\frac{D1 + D2}{2} - \frac{\sqrt{2}}{2} \times D1 \right)$$

Descripción

Material:

Acero de corte fácil.

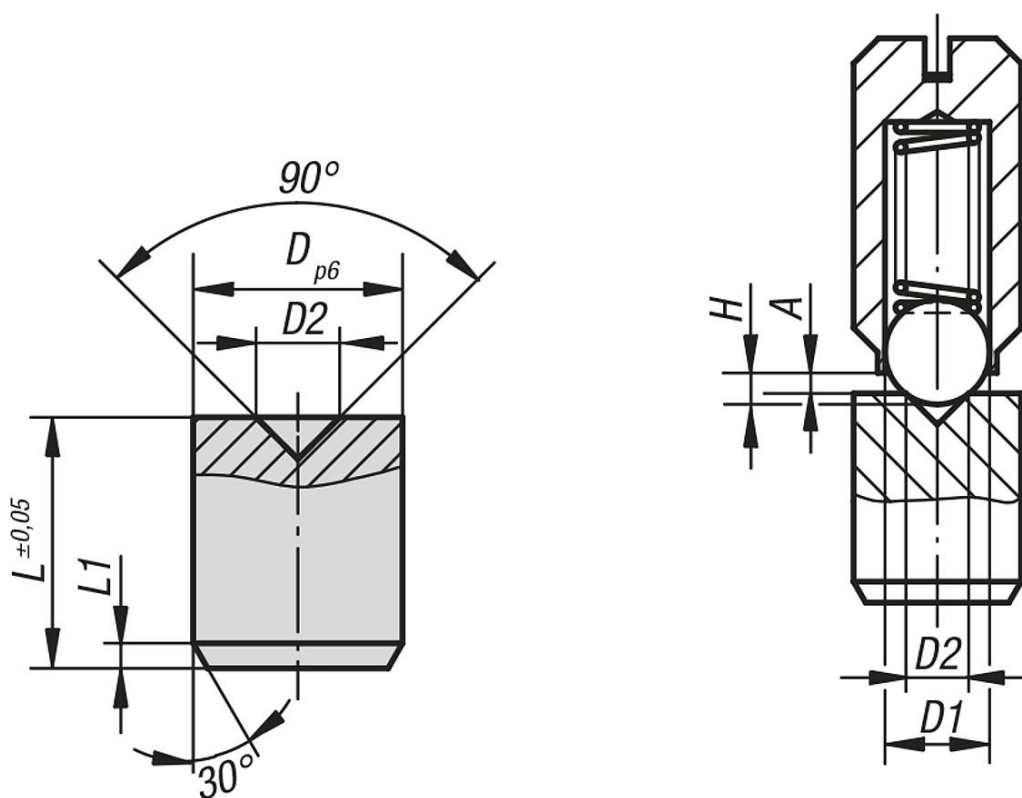
Versión:

Acabado natural, endurecido.

Indicación:

Si se necesita un bloqueo preciso y resistente a la fricción, se pueden instalar piezas de retención en combinación con piezas de presión con resorte, especialmente, con la presión del muelle reforzada.

Planos



Nuestros productos

Referencia	Adecuado para piezas de presión con resorte D	D	D1	D2	H	L	L1
03069-04015	- / M4	4	medida según la página del producto en cuestión	1,5	medida según el producto en cuestión	5	0,5
03069-05020	Ø4 / M5	5	medida según la página del producto en cuestión	2	medida según el producto en cuestión	6	0,5
03069-06020	Ø5 / M6	6	medida según la página del producto en cuestión	2	medida según el producto en cuestión	8	0,7
03069-08030	Ø6 / M8	8	medida según la página del producto en cuestión	3	medida según el producto en cuestión	10	1
03069-10040	Ø8 / M10	10	medida según la página del producto en cuestión	4	medida según el producto en cuestión	12	1,2
03069-12060	Ø10 / M12	12	medida según la página del producto en cuestión	6	medida según el producto en cuestión	14	1,5
03069-16080	Ø12 / M16	16	medida según la página del producto en cuestión	8	medida según el producto en cuestión	18	2

