



Descripción

Material:

Cuerpo de acero para temple y revenido.

Bola de acero resistente a los ácidos y a la corrosión.

Inserto:

Forma E de acero inoxidable.

Versión:

Cuerpo tratado en caliente y bruñido.

Bola endurecida con acabado natural.

Inserto:

Forma E, endurecido, acabado natural.

Indicación:

Los soportes con bola oscilante se utilizan para soportar y sujetar piezas de trabajo brutas y tratadas.

Además, sirven como topes, apoyos y piezas de presión en la fabricación de herramientas y dispositivos.

La bola se puede retirar de la carcasa ejerciendo una ligera presión sobre el tornillo de cabeza cilíndrica.

Bola asegurada contra torsiones.

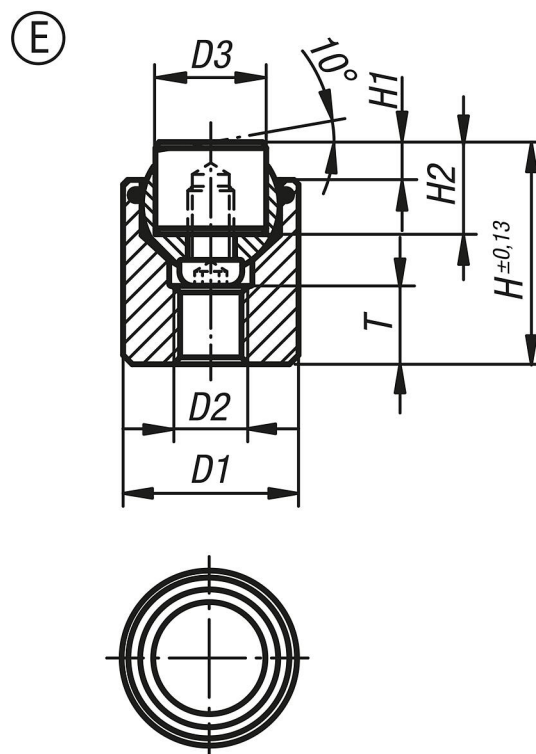
Ventajas:

Alta rentabilidad gracias a los insertos intercambiables.

La junta tórica integrada sostiene la bola e impide la entrada de agua y partículas extrañas.

Esto garantiza un movimiento homogéneo.

Planos



Nuestros productos

Referencia	Forma	D1	D2	D3	H	H1	H2	T	Ø de bola	Capacidad de carga máx. kN (solo con carga estática)	Referencia del inserto de acero inoxidable
02003-217X022	E	17	M6	10	22	4	10	7	13	28	07113-10102
02003-219X024	E	19	M8	12	24	4	10	8	15	39	07113-12102
02003-224X028	E	24	M10	16	28	4	10	8	20	58	07113-16102
02003-230X030	E	30	M12	20	30	4	10	9	23	95	07113-20102
02003-236X036	E	36	M12	25	36	4	10	11	28	136	07113-25102