



Descripción

Material:

Cuerpo de acero para temple y revenido.

Bola de acero resistente a los ácidos y a la corrosión.

Inserto:

Forma K, POM.

Versión:

Cuerpo tratado en caliente y bruñido.

Bola endurecida con acabado natural.

Inserto:

Forma K de color blanco.

Indicación:

Los soportes con bola oscilante se utilizan para soportar y sujetar piezas de trabajo brutas y tratadas.

Además, sirven como topes, apoyos y piezas de presión en la fabricación de herramientas y dispositivos.

La bola se puede retirar de la carcasa ejerciendo una ligera presión sobre el tornillo de cabeza cilíndrica.

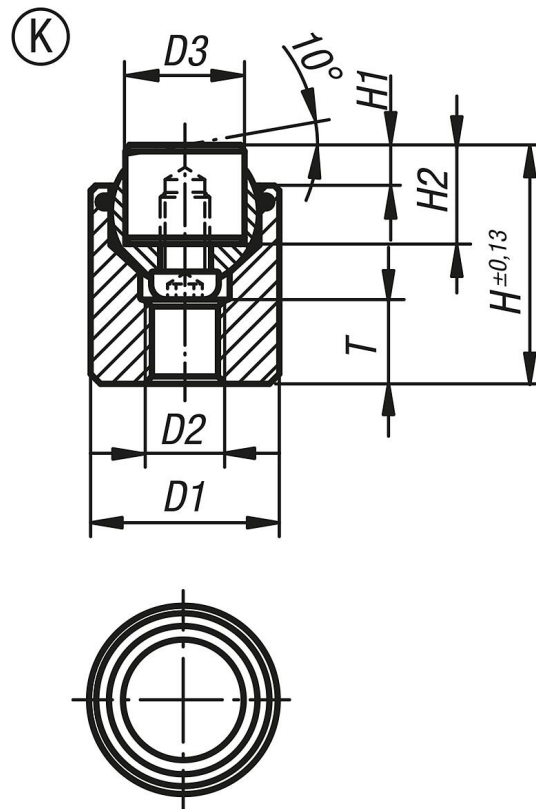
Bola asegurada contra torsiones.

Ventajas:

Alta rentabilidad gracias a los insertos intercambiables.

La junta tórica integrada sostiene la bola e impide la entrada de agua y partículas extrañas.

Esto garantiza un movimiento homogéneo.



Nuestros productos

Referencia	Forma	D1	D2	D3	H	H1	H2	T	Ø de bola	Capacidad de carga máx. kN (solo con carga estática)	Referencia del inserto POM
02003-717X022	K	17	M6	10	22	4	10	7	13	4	07113-10109
02003-719X024	K	19	M8	12	24	4	10	8	15	7	07113-12109
02003-724X028	K	24	M10	16	28	4	10	8	20	14	07113-16109
02003-730X030	K	30	M12	20	30	4	10	9	23	27	07113-20109
02003-736X036	K	36	M12	25	36	4	10	11	28	47	07113-25109