



Descripción

Material:

Cuerpo de acero para temple y revenido.
Bola de acero para herramientas.

Versión:

Cuerpo tratado en caliente. Bola endurecida bruñida.

Indicación:

Los soportes con bola oscilante se utilizan para soportar y sujetar piezas de trabajo. Además, sirven como topes, apoyos y piezas de presión en la fabricación de herramientas y dispositivos.

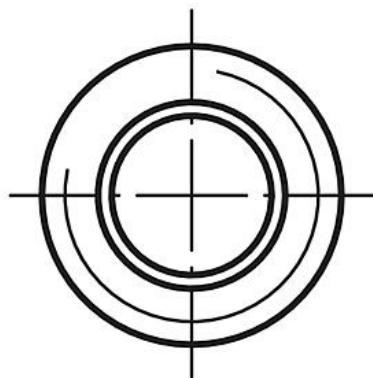
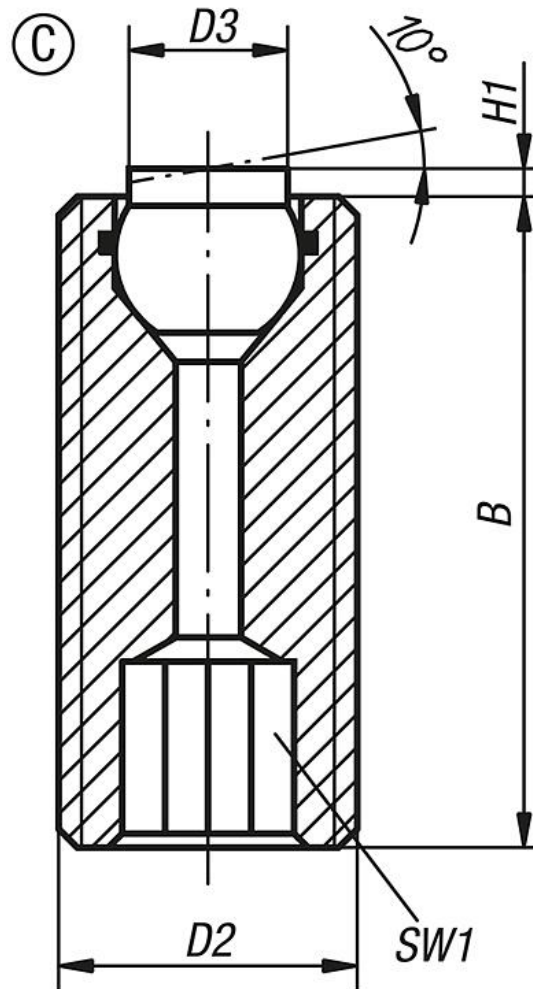
Bola asegurada contra torsiones.

Ventajas:

La junta tórica integrada sostiene la bola e impide la entrada de agua y partículas extrañas.

Esto garantiza un movimiento homogéneo.

El hexágono interior permite un ligero ajuste y posicionamiento en perforaciones de pasada.



Nuestros productos

Referencia	Forma	B	D2	D3	H1	SW1	Ø de bola	Capacidad de carga máx. kN (solo con carga estática)
02008-112X025	C	25	M12	6	1,5	6	7	15

Nuestros productos

Referencia	Forma	B	D2	D3	H1	SW1	Ø de bola	Capacidad de carga máx. kN (solo con carga estática)
02008-112X035	C	35	M12	6	1,5	6	7	15
02008-112X050	C	50	M12	6	1,5	6	7	15
02008-116X025	C	25	M16	8,5	1,5	8	10	23
02008-116X035	C	35	M16	8,5	1,5	8	10	23
02008-116X050	C	50	M16	8,5	1,5	8	10	23