

Descripción del artículo/Imágenes del producto



Descripción

Material:

Acero para temple y revenido.

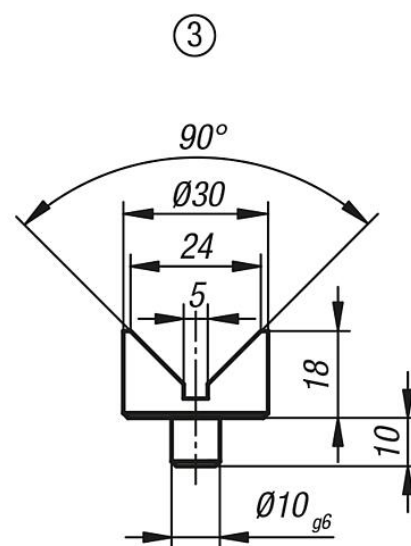
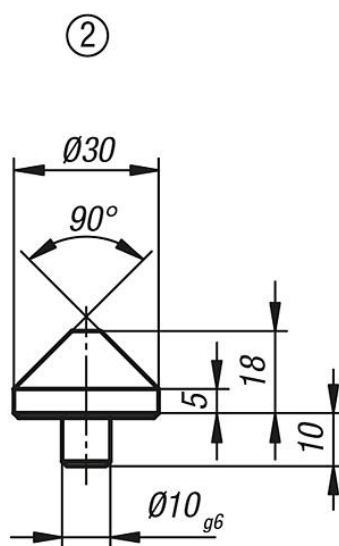
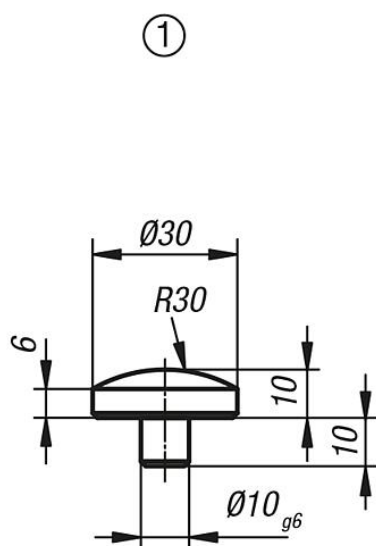
Versión:

Tratado en caliente a 1100-1200 N/mm², bruñido.

Indicación sobre el dibujo:

- 1) Inserto esférico
- 2) Inserto cónico
- 3) Inserto prismático

Planos



Nuestros productos

Referencia	Versión
02387-01	Inserto esférico
02387-02	Inserto cónico
02387-03	Inserto prismático