



## Descripción

### Material:

Cuerpo de acero para temple y revenido.

Bola de acero resistente a los ácidos y a la corrosión.

Inserto:

Forma O de acero inoxidable.

### Versión:

Cuerpo tratado en caliente y bruñido.

Bola endurecida con acabado natural.

Inserto:

Forma O, superficie de diamante equiparable a granos abrasivos de 100.

### Indicación:

Los soportes con bola oscilante se utilizan para soportar y sujetar piezas de trabajo brutas y tratadas.

Además, sirven como topes, apoyos y piezas de presión en la fabricación de herramientas y dispositivos.

La bola se puede retirar de la carcasa ejerciendo una ligera presión sobre el tornillo de cabeza cilíndrica.

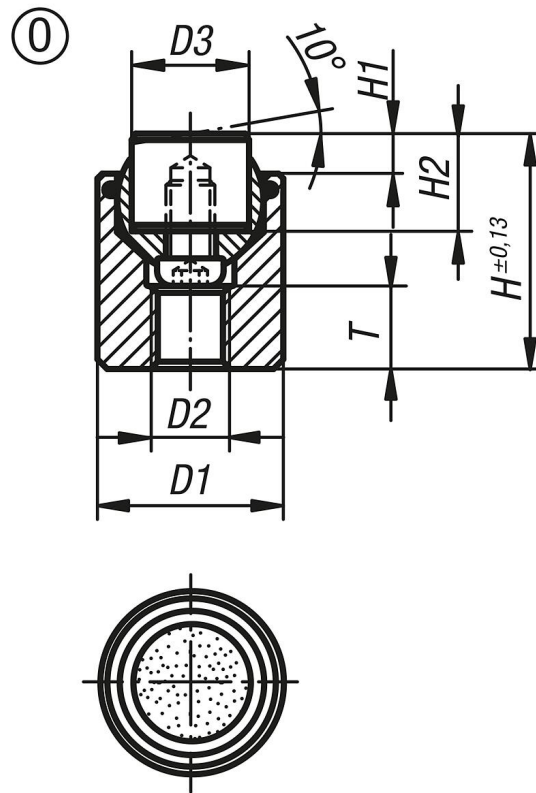
Bola asegurada contra torsiones.

### Ventajas:

Alta rentabilidad gracias a los insertos intercambiables.

La junta tórica integrada sostiene la bola e impide la entrada de agua y partículas extrañas.

Esto garantiza un movimiento homogéneo.



Nuestros productos

Referencia	Forma	D1	D2	D3	H	H1	H2	T	Ø de bola	Capacidad de carga máx. kN (solo con carga estática)	Referencia del inserto de acero inoxidable Superficie de diamante
02003-517X022	0	17	M6	10	22	4	10	7	13	28	07113-10105
02003-519X024	0	19	M8	12	24	4	10	8	15	39	07113-12105
02003-524X028	0	24	M10	16	28	4	10	8	20	58	07113-16105
02003-530X030	0	30	M12	20	30	4	10	9	23	95	07113-20105
02003-536X036	0	36	M12	25	36	4	10	11	28	136	07113-25105