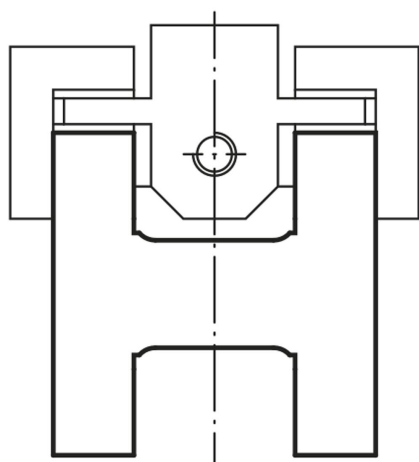
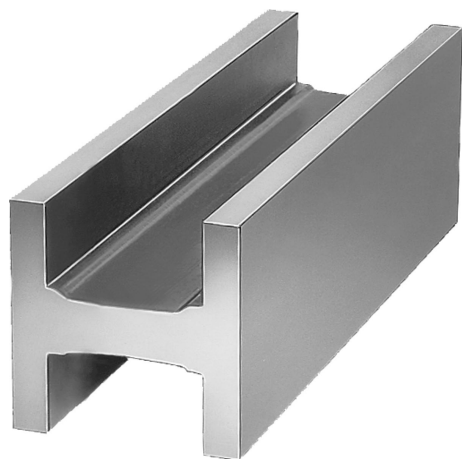


Descripción del artículo/Imágenes del producto



Descripción

Material:

GJL 250 recocido o EN AW-7075.

Indicación:

La longitud L se trabaja mediante corte de sierra y se suministra siempre con medida excedente.

Indicación sobre el dibujo:

Superficies trabajadas: $\pm 0,25$ mm

Superficies en bruto: ± 2 mm

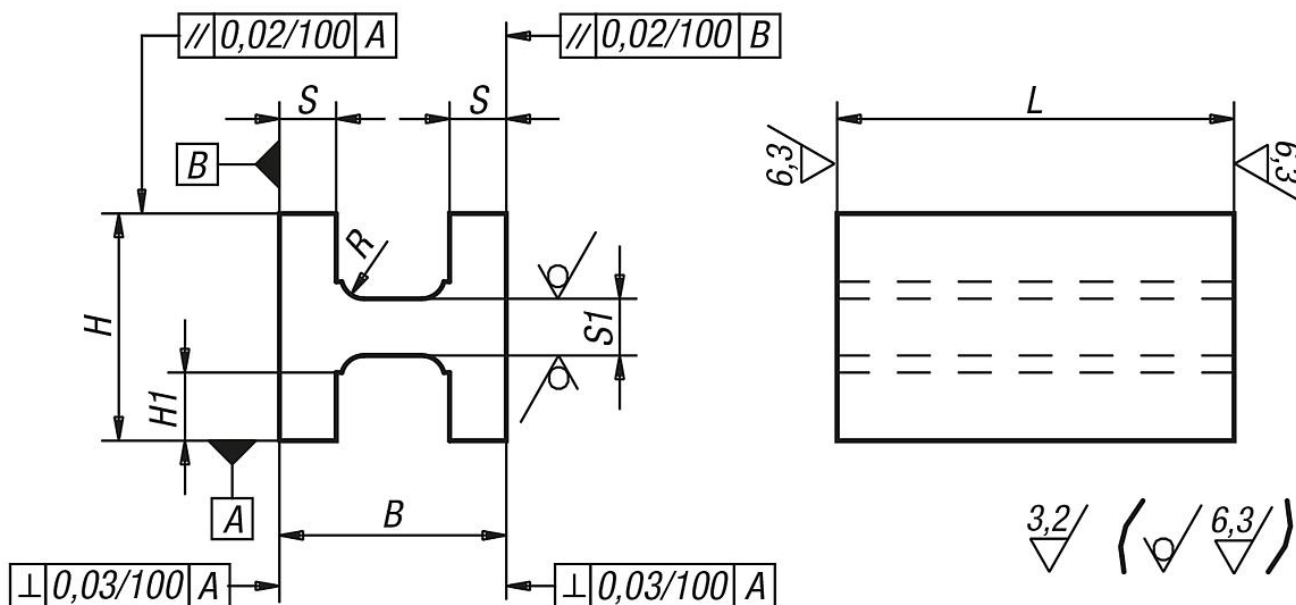
Tolerancias de las longitudes:

≤ 200 mm: $+3/+10$

De 201 mm a 590 mm: $+8/+15$

≥ 600 mm: $+20/+50$

Planos



Nuestros productos

Referencia fundición gris	Referencia aluminio	L = longitud	B	H	H1	S	S1	R
01560-03X	01560-203X	600	80	80	25	16	21	6
01560-04X	01560-204X	300/600	100	100	32	20	26	8
01560-05X	01560-205X	200/300/600	125	125	45	20	26	8