

## Descripción del artículo/Imágenes del producto



## Descripción

**Material:**

Duroplast PF 31.  
Acero o acero inoxidable.

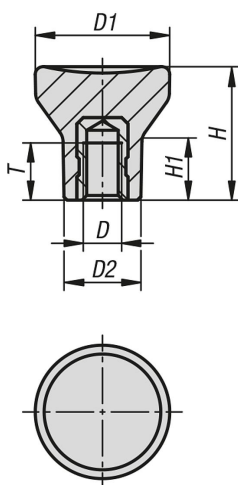
**Versión:**

Duroplast negro, pulido con brillo intenso.  
Acero cromado en azul o acero inoxidable con acabado natural.

**Indicación:**

En la versión 06240-10-104, el casquillo es de latón.

## Planos



## Nuestros productos

Referencia	Material del componente	D	D1	D2	H	H1	T
06240-10-104	Latón	M4	21	12	21	10	6
06240-10-105	Acero de corte fácil	M5	21	12	21	10	7,5
06240-10-206	Acero de corte fácil	M6	25	14	25	12	9
06240-10-308	Acero de corte fácil	M8	33	18	33	16	12
06240-10-1104	Acero inoxidable	M4	21	12	21	10	6
06240-10-1105	Acero inoxidable	M5	21	12	21	10	7,5
06240-10-1206	Acero inoxidable	M6	25	14	25	12	9
06240-10-1308	Acero inoxidable	M8	33	18	33	16	12