

Descripción

Material:

Bronce con insertos de grafito.

Versión:

autolubricante.

Dureza 190-220 HB.

Indicación:

Los casquillos guía se pueden utilizar radial y axialmente.

Los elementos corredizos son libres de mantenimiento y resistentes al desgaste.

Gracias a los insertos de grafito, la lubricación es de por vida.

Preferiblemente para velocidades de deslizamiento $< 0,5$ m/s. (En caso de esfuerzos extremos a altas velocidades se recomienda una lubricación adicional).

Datos técnicos:

Propiedades del material: Aleación base: CuZn25Al6FeMn3 Densidad: $8,0$ g/cm³ Resistencia a la extensión Rm: 750 N/mm² Límite elástico: 450 N/mm² Alargamiento a rotura A5: $5-8$ % Coeficiente de fricción: $0,05 - 0,12$ Velocidad máxima: 15 m/Min Conductividad térmica: 50 W/m x k Coeficiente de dilatación: 18×10^{-6} Conductividad eléctrica: $7-8$ m/($\Omega \times \text{mm}^2$) Proporción de lubricante sólido: $25-30$ %

Rango de temperatura:

Temperaturas máximas momentáneas de hasta 200 °C.

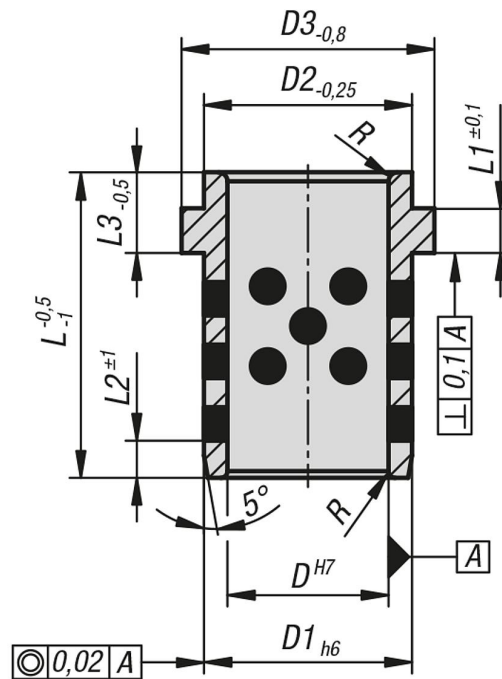
Accesorios:

Abrazaderas de sujeción 23682.

Tolerancias:

La perforación de alojamiento para el cojinete de deslizamiento debe cumplir las tolerancias ISO H7.

En el caso del árbol, se recomiendan las tolerancias H6 a H7.



Nuestros productos

Referencia	D	D1	D2	D3	L	L1	L2	L3	R
23681-02403204000	24	32	32	40	40	6,3	3	-	3
23681-02503203200	25	32	32	40	32	6,3	4	-	3
23681-02503204010	25	32	32	40	40	6,3	3	10	3
23681-02503204000	25	32	32	40	40	6,3	4	-	3
23681-03204005012	32	40	40	50	50	6,3	4	12	3
23681-04005006315	40	50	50	63	63	6,3	5	15	3
23681-05006307117	50	63	63	71	71	6,3	6,3	17	5