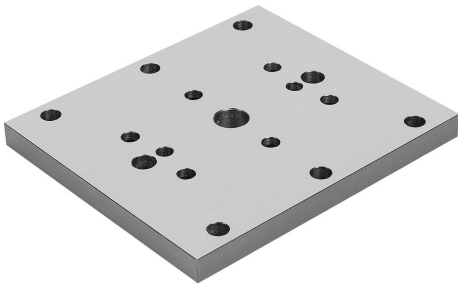


Descripción del artículo/Imágenes del producto



Descripción

Material:

Acero.

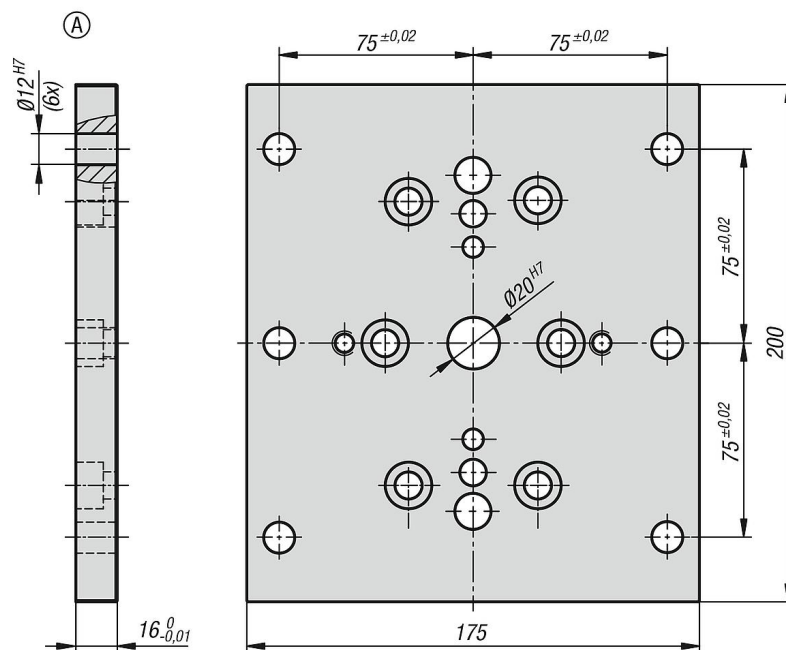
Versión:

Endurecido y pulido.

Indicación:

La placa de base permite fijar los dispositivos de sujeción de centrado (65 - 80 - 125) en sistemas de retícula M12/12F7 con intervalo de retícula de 50 mm.

Planos



Nuestros productos

Referencia	Forma	Adecuado para	Peso kg
41104-12175200	A	dispositivo de sujeción central 65, 80 y 125	4.03